

MANISCOPIC

MLT 1035

LT LSU



- Maximum hefhoogte: 9,60 m
- Nominaal hefvermogen: 3500 kg
- Maximum reikwijdte: 7,06 m
- Koppelomvormer
- JSM: een multifunctionele joystick

1) *bediening van de Telescoop*

2) *omkeren van de rijrichting*



MANITOU

MLT 1035 LT LSU

Hefvermogen3500 kg
 Laadcentrum 500 mm op de laadvork
 Kipbelasting bij max. reikwijdte.....780 kg
 Uitbreekkracht met bak volgens ISO

Hefhoogte:9,60 m
Cyclustijden (leeg/geladen in sec.)
 Heffen6,7/7,3
 Zakken.....5/4,7
 Telescoop
 Gelijkijdig uitschuiven 1^{ste} en 2^{de} telescoop13,6/14,8
 Gelijkijdig inschuiven 1^{ste} en 2^{de} telescoop.....8,1/7,8
 Opkippen3
 Afkippen.....2,5
 Schuinstellingscilinder Standaard.10°/10°

Banden
 Michelin 460/70-24 XMCL

Laadvork (mm)
 Lengte1200
 Breedte x dikte125 x 45
 Max. afstand tussen buitenkant vorktanden.....1260
 Rotatie vorkbord127°

Meervoudige hydraulische schijfremmen in oliebad op voor- en achteras

Motor Perkins
 Turbo: 1104 C - 444 cilinder - 4400 cm³
 Vermogen (ISO/TR 14396):101 pk/74,5 kw
 Koppel max. (ISO/TR 14396):...412 Nm bij 1400 t/min
 Inspuiting.....direct
 Koeling.....watergekoeld

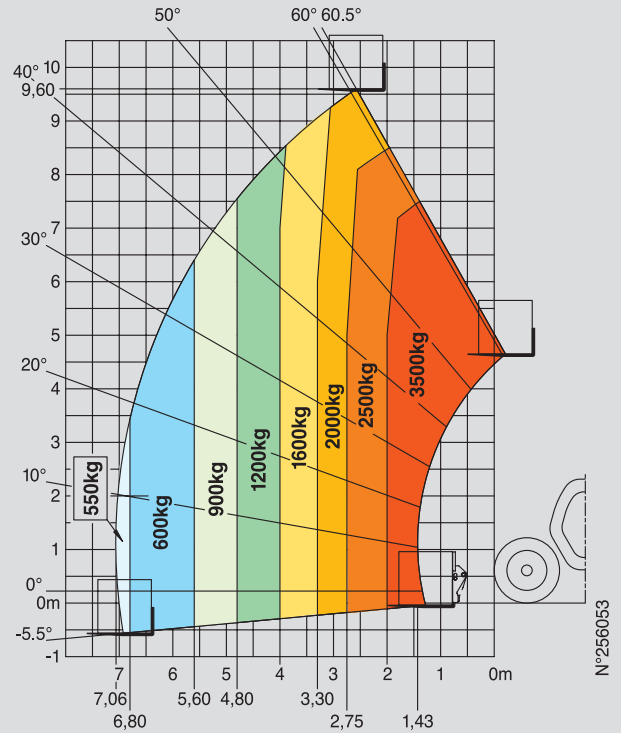
Transmissie.....met koppelvormer
 Omkeerschakeling:elektrohydraulisch
 Aantal versnellingen:4/4
 Differentieelslot
 Rijsnelheid max. tot35 km/u

Hydrauliek
Turbo LSU110 l./min - 270 bar
 LSU load sensing pomp met variabele opbrengst
 Oliestroomverdeler DDIC
 Joystick **J.S.M (Joystick Switch and Move)**
 Oliestroomverdeler met prioriteit voor besturing en remmen

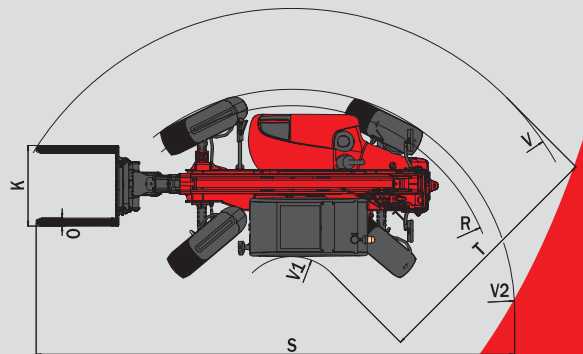
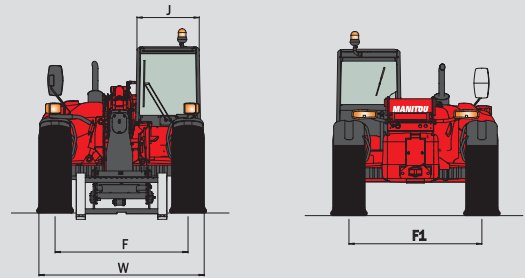
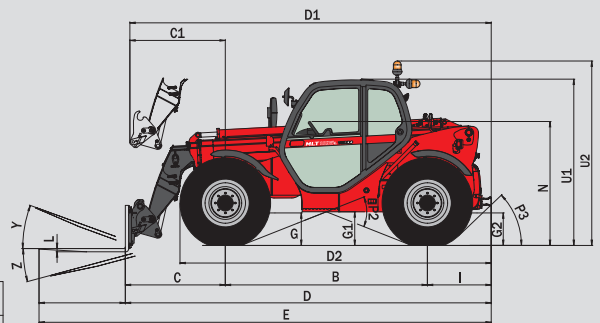
Reservoirs
 Hydrauliekolie:125 l
 Brandstof:.....120 l

Leeggewicht (met laadvork)7874 kg
Hoogte totaal2,30 m
Breedte totaal2,32 m
Lengte totaal.....5,09 m
Bodemvrijheid.....0,45 m
Draaistraal (buitenkant wielen).....3,85 m
Trekkracht max. aan trekhaak.....8800 daN

Reikwijdte bij maximum hefhoogte: 2,75 m



Volgens norm EN 1459 bijlage B



MLT 1035 LT LSU

A	1200
B	2810
C	1390
C1	1325
D	5090
D1	5025
D2	4295
E	6285
F	1870
F1	1870
G	455
G1	440
G2	440
H	10°
H1	10°
I	890
J	865
K	1260
L	45
N	1690
O	125
P2	38°
P3	45°
R	3630
S	7850
T	3610
U1	2300
U2	2550
V	4980
V1	1370
V2	3855
W	2325
Y	8,2°
Z	118,5°

mm

De specificaties in deze brochure zijn niet bindend en kunnen zonder voorafgaande kennisgeving worden gewijzigd. De afgebeelde Manitous in deze brochure kunnen afgebeeld zijn met optionele uitrusting.

