

MANISCOPIC


MLT 627
TURBO 24"


- Maximale hefhoogte : 5,55 m
- Nominale hefcapaciteit : 2700 kg
- Maximale reikwijdte : 3,12 m
- Koppelomvormer




 **MANITOU**

MLT 627 24" TURBO


 **Hefcapaciteit :**2700 kg
Laadcentrum 500 mm op de laadvorken


 **Hefhoogte :**5,55 m
Tijdsduur : onbelast/belast (in sec.)
Heffen6,8/7,1
Dalen4,8/4,7
Telescoop
Uitschuiven4,5/4,6
Inschuiven2,2/2,2
Tijdsduur onbelast (in sec.)
Schip beweging3,5
Dump beweging2,7


 **Standaardbanden**
17.5 LR 24 XM 27

 **Vorkenbord & vorken (mm)**
FEM III vorkenbord
Vorklengte1200
Vorkbreedte125
Rotatiehoek154°

 **Hydraulisch bekrachtigde remmen in oliebad op voor en achteras**

 **Perkins Motor**
Type.....1104C.44 Turbo
Cilinderinhoud4 cilinders/4400 cm³
Vermogen (ISO/TR 14396).....101 pk/74,5 kw
Max. koppel (ISO/TR 14396).....bij 1400 tr/min
Directe insputing
Watergekoeld

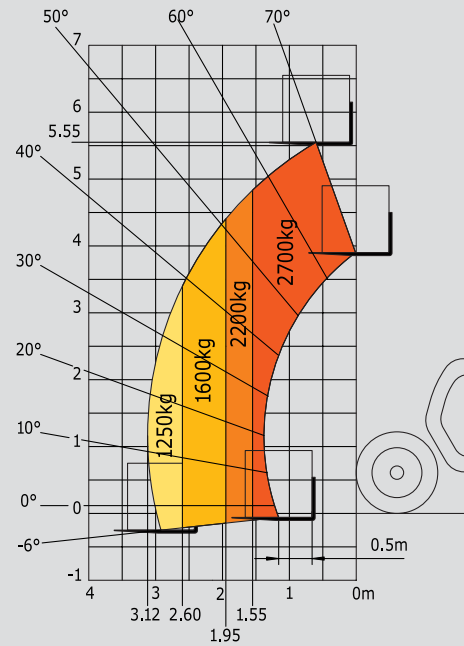
 **Aandrijving**met koppelomvormer
Elektrisch-hydraulische omkeerschakeling
4 versnellingen voorwaarts en 4 achterwaarts
Maximale rijsnelheid :34 km/U

 **Hydrauliek**
Tandwielpompe105 l/min - 250 bar
Monohendelbediening standaard
Debietsverdelers met prioriteit voor besturing

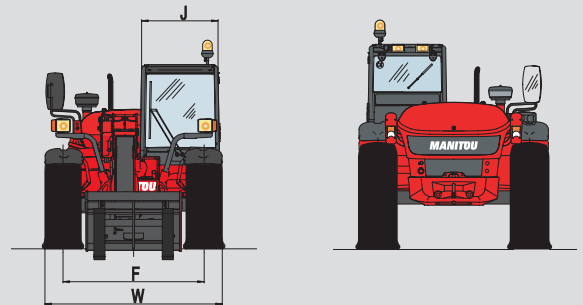
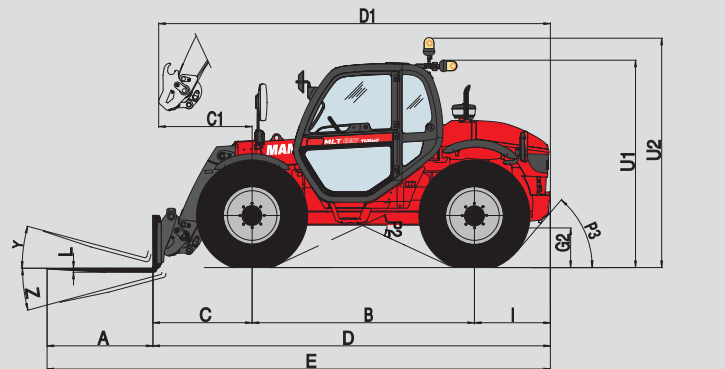
 **Inhoud**
Koelsysteem25 l.
Motorolie8,5 l.
Hydrauliekolie98 l.
Transmissieolie14,5 l.
Brandstof104 l.

 **Eigen gewicht (met vorken)**.....5935 kg
Breedte2,17 m
Hoogte2,30 m
Draaistraal (buitenzijde wielen).....3,74 m
lengte (aan vorkenbord)4,68 m
Bodemvrijheid0,49 m
Trekkraft7100 daN

Reikwijdte op maximum hoogte: 0,75 m



Volgens Norm pr EN 1459 annexe B



	MLT 627 T 24"
A	1200
B	2520
C	1307
C1	1260
D	4687
D1	4640
E	5887
F	1720
G	490
I	860
J	866
K	1260
L	45
O	125
P2	50°
P3	49°
R	3405
S	7507
T	3545
U1	2300
U2	2560
V	4750
V1	1205
V2	3740
W	2175
Y	11,8°
Z	142,3°

mm

Deze publicatie is niet bindend en Manitou heeft het recht de specificaties te wijzigen zonder berichtgeving vooraf. De afgebeelde Manitou op deze technische fiche kan voorzien zijn van optionele accessoires.



Manitou Benelux S.A.
Chaussée de Wavre Z.I.
1360 Perwez - België
Tel 081/654230 Fax 081/654237
www.manitou.com - benelux@manitou.com
700044NL-B - 10/07 - Doc. BE - 188 Ind. B

Manitou Benelux N.V.
POSTBUS 7002
4800 GA BREDA
Tel 076-524 50 07 Fax 076-524 46 66
www.manitou.com - benelux@manitou.com

