





MLT 741 - 120 LSU


 **Hefvermogen**4100 kg
Laadcentrum 500 mm op de laadvork
Kipbelasting bij max. reikwijdte.....1750 kg

 **Hefhoogte:**6,90 m
Cyclustijden: leeg/geladen (in sec.)
Heffen.....7/7,5
Zakken.....5,3/5,2
Telescoop
Telescoop uitschuiven.....8,2/9,0
Telescoop inschuiven.....6,2/6,0
Lostijd (in sec.)
Opkippen.....3,5
Afkippen.....3,0

 **Banden**
460/70-24 XMCL

 **Laadvork** (mm)
Lengte.....1200
Breedte x dikte.....125 x 50
Max. afstand tussen buitenkant vorktanden.....1260
Rotatie vorkbord.....146°

 **Meervoudige hydraulische schijfremmen in oliebad op voor- en achteras**

 **Motor Perkins Stage III A**
Turbo 120 : 1104 D - E 44 TA4 cilinder - 4400 cm³
Vermogen (ISO/TR 14396):124 pk/91 kw
Koppel max. (ISO/TR 14396): ...490 Nm bij 1400 t/min
Inspuiting.....direct
Koeling.....watergekoeld

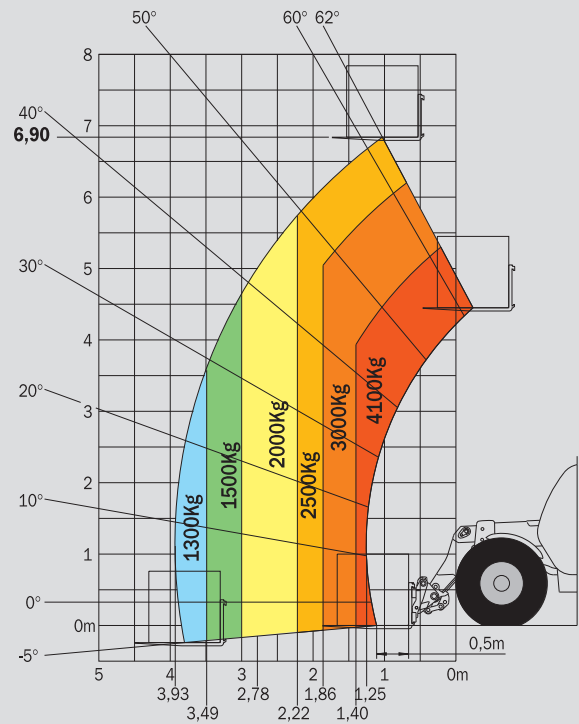
 **Transmissie**.....met koppelvormer
Omkeerschakeling:elektrohydraulisch
Aantal versnellingen:4/4
Differentieelslot
Rijsnelheid max. tot km/u42 km/u*
Powershift versnellingsbak leverbaar voor de MLT 741-120 LSU (6/3)

 **Hydrauliek**
Turbo 120 LSU.....150 l./min - 270 bar
LSU load sensing pomp met variabele opbrengst en elektronische regeling
Oliestroomverdeler DDIC
Joystick **J.S.M (Joystick Switch and Move)**
Oliestroomverdeler met prioriteit voor besturing en remmen

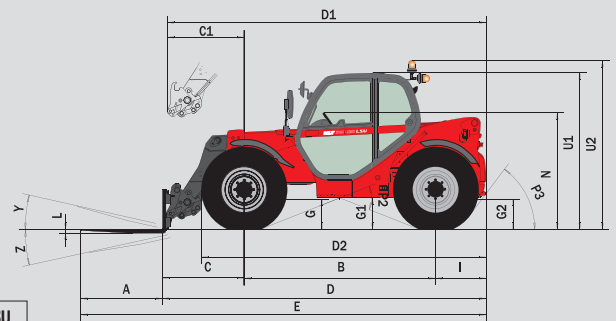
 **Reservoirs**
Hydrauliekolie:125 l
Brandstof:.....120 l

 **Leeggewicht** (met laadvork)7365 kg
Hoogte totaal2,30 m
Breedte totaal2,32 m
Lengte totaal (met vorkbord)4,91 m
Bodemvrijheid.....0,45 m
Draaistraal (buitenkant wielen).....3,85 m
Trekkracht max. aan trekhaak.....9100 daN

Reikwijdte bij maximum hefhoogte: 1,03 m



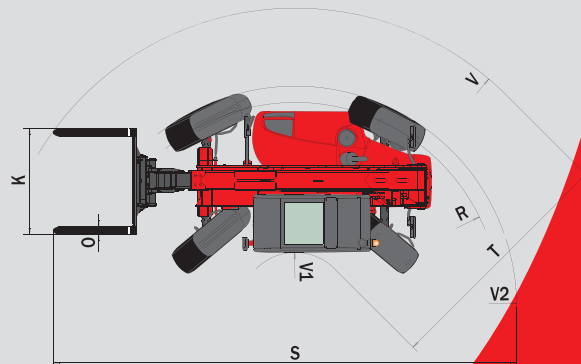
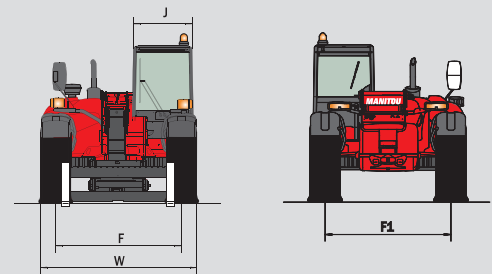
Volgens norm EN 1459 bijlage B



MLT 741 - 120 LSU
MLT 741 - 120 LSU PS

| | |
|----|--------|
| A | 1200 |
| B | 2810 |
| C | 1232 |
| C1 | 1288 |
| D | 4919 |
| D1 | 4975 |
| D2 | 4287 |
| E | 6119 |
| F | 1870 |
| F1 | 1870 |
| G | 455 |
| G1 | 440 |
| G2 | 440 |
| I | 877 |
| J | 865 |
| K | 1260 |
| L | 50 |
| N | 1720 |
| O | 125 |
| P2 | 38° |
| P3 | 53° |
| R | 3625 |
| S | 7689 |
| T | 3505 |
| U1 | 2300 |
| U2 | 2550 |
| V | 4865 |
| V1 | 1360 |
| V2 | 3853 |
| W | 2325 |
| Y | 12,3° |
| Z | 133,5° |

mm



De specificaties in deze brochure zijn niet bindend en kunnen zonder voorafgaande kennisgeving worden gewijzigd. De afgebeelde Manitou in deze brochure kunnen afgebeeld zijn met optionele uitrusting.

* Afhankelijk van de modellen



Manitou Benelux S.A.
Chaussée de Wavre Z.I.
1360 Perwez - België
Tel 081/654230 Fax 081/654237
www.manitou.com - benelux@manitou.com

700047NL-C - 01/08 - Doc BE 156/Ind. D

Manitou Benelux N.V.
POSTBUS 7002
4800 GA BREDA
Tel 076-524 50 07 Fax 076-524 46 66
www.manitou.com - benelux@manitou.com

