

Technische fiche :

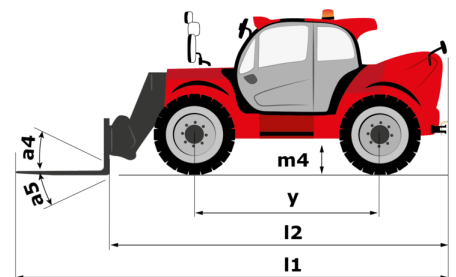
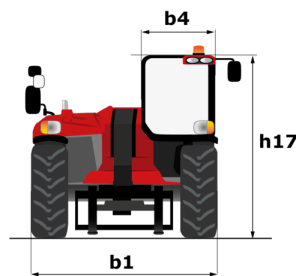
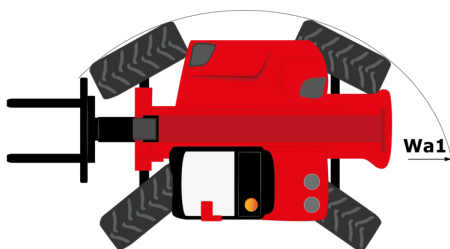
MHT 10200 ST5



 **MANITOU**
HANDLING YOUR WORLD

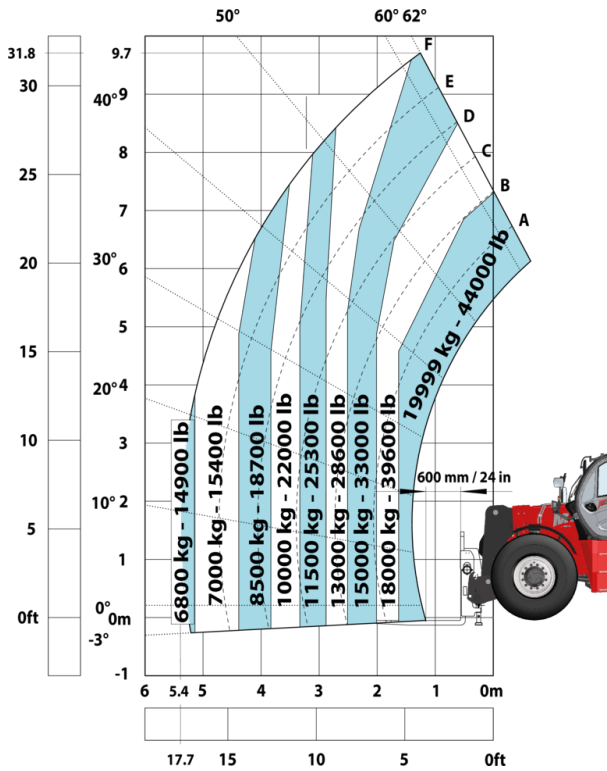
Hoedanigheid		Metrisch	Imperiaal
Max. capaciteit		19999 kg	44090 lb
Lastzwaartepunt	c	600 mm	24 in
Max. hijshoogte		9.70 m	31 ft 10 in
Max. bereik		5.40 m	17 ft 9 in
Gewicht en afmetingen			
Totale lengte	l1	7.90 m	25 ft 11 in
Onbelast gewicht (met vorken)		26850 kg	59194 lb
Bodemvrijheid machine	m4	0.41 m	1 ft 4 in
Wielbasis (y)	y	3.75 m	12 ft 4 in
Lengte tot voorzijde van de vorken	l2	6.70 m	22 ft
Totale breedte	b1	2.58 m	8 ft 6 in
Totale hoogte	h17	2.98 m	9 ft 9 in
Totale breedte cabine	b4	0.95 m	3 ft 1 in
Storhoek	a5	103 °	103 °
Graafhoek	a4	14 °	14 °
Draaistraal (buitenkant wielen)	Wa1	5.60 m	18 ft 4 in
Lengte vorken / Breedte vorken / Vorkgedeelte	l / e / s	1200 mm x 200 mm / 80 mm	47 in x 8 in / 3 in
Framevlakstellingscorrector	a9	10 °	10 °
Banden			
Modellen banden		16.00 R25	16.00 R25
Aantal voorwielen / achterwielen		2 / 2	2 / 2
Aandrijfwielen (voor / achter)		2 / 2	2 / 2
Stearing mode		2 wheel steer, 4 wheel steer, Crab mode	2 wheel steer, 4 wheel steer, Crab mode
Motor			
Merk		Yanmar	Yanmar
Motomom		Stage V / Tier 4	Stage V / Tier 4
Motormodel		4TN107FTT-6SMU2	4TN107FTT-6SMU2
Aantal cilinders / Capaciteit van cilinders		4 - 4567 cm ³	4 - 279 in ³
I.C. Motorvermogen / Vermogen (kW)		211 Hp / 155 kW	211 Hp / 155 kW
Max. koppel / Motorkoppel		805 Nm@1500 rpm	594 ft/lbs@1500 rpm
Motorkoelingsysteem		Water	Water
Number of batteries		2	2
Batterij		12 V	12 V
Trekkracht		18140 daN	18140 daN
Transmissie			
Type		Hydrostatisch	Hydrostatisch
Aantal versnellingen (vooruit / achteruit)		2 / 2	2 / 2
Max. travel speed		25 km/h	16 mi/h
Handrem		Automatische negatieve parkeerrem	Automatische negatieve parkeerrem
Bedrijfsrem		Oil-immersed multi-discs braking on front & rear axles	Oil-immersed multi-discs braking on front & rear axles
Hellingvermogen - belast / onbelast		30.50 % / 58.90 %	30.50 % / 58.90 %
Hydraulisch			
Pomptype		Lastafhankelijke pomp	Lastafhankelijke pomp
Hydraulisch debiet - Hydraulische druk		275 l/min - 350 bar	73 US gpm - 5076 PSI
Tankinhoud			
Motorolie		13 l	3 US gal
Hydraulische olie		290 l	77 US gal
Inhoud brandstoftank		315 l	83 US gal
Dieseluitlaatvloeistof (type AdBlue®)		24 l	6 US gal
Geluid en trillingen			
Lawaai op de bestuurdersplaats (LpA)		75 dB	75 dB
Lawaai in de omgeving (Lwa)		109 dB	109 dB
Trillingen op het geheel handen/armen		< 2.50 m/s ²	< 2.50 m/s ²
Diverse			
Veiligheid cabinehomologatie		ROPS - FOPS cab (level 2)	ROPS - FOPS cab (level 2)
Commando's		JSM	JSM
Attachment recognition system (E-Reco)		Standard	Standard

MHT 10200 ST5 - Tekening met afmetingen

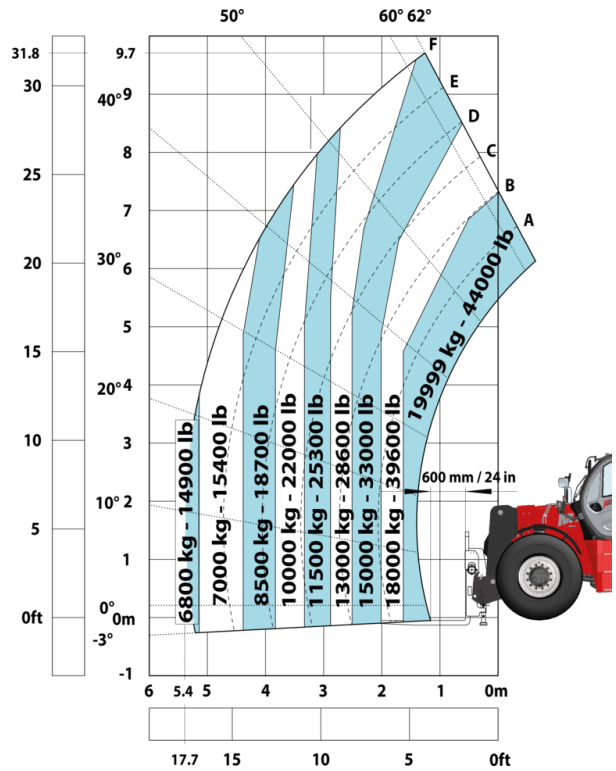


MHT 10200 ST5 - Lastendiagram

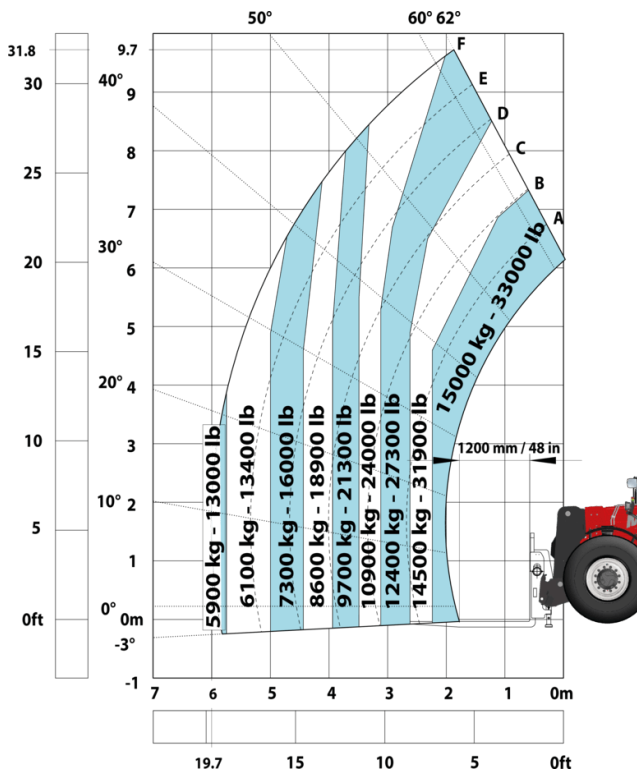
Machine op banden met vorken LC 600 mm



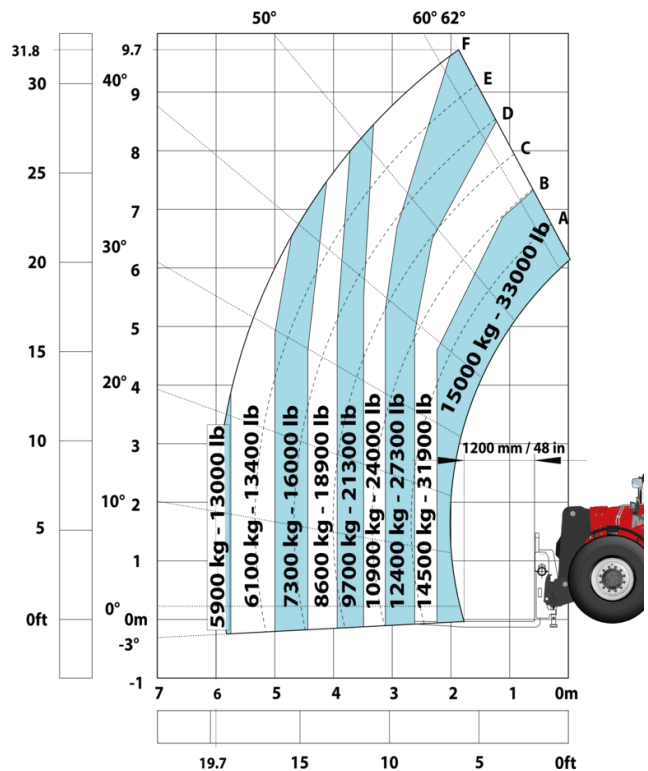
Machine op banden met vorken LC 600 mm



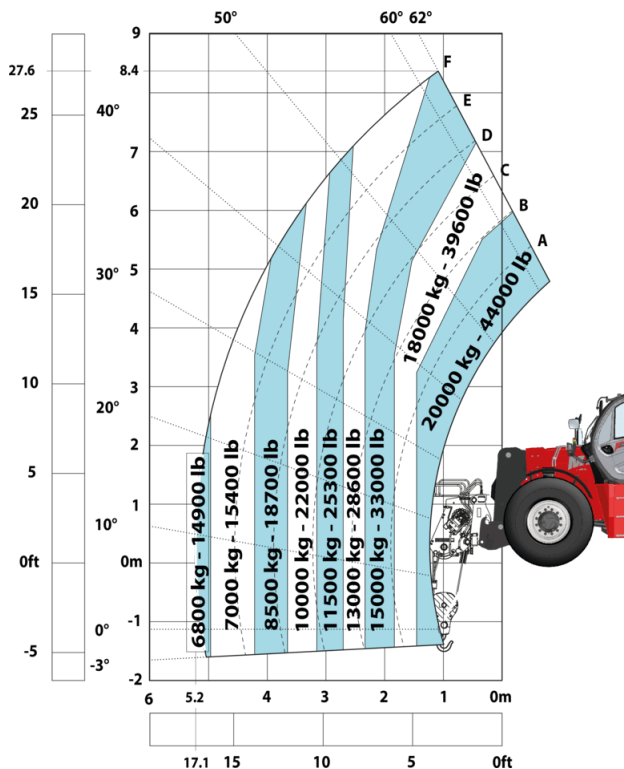
Machine op banden met vorken LC 1200 mm



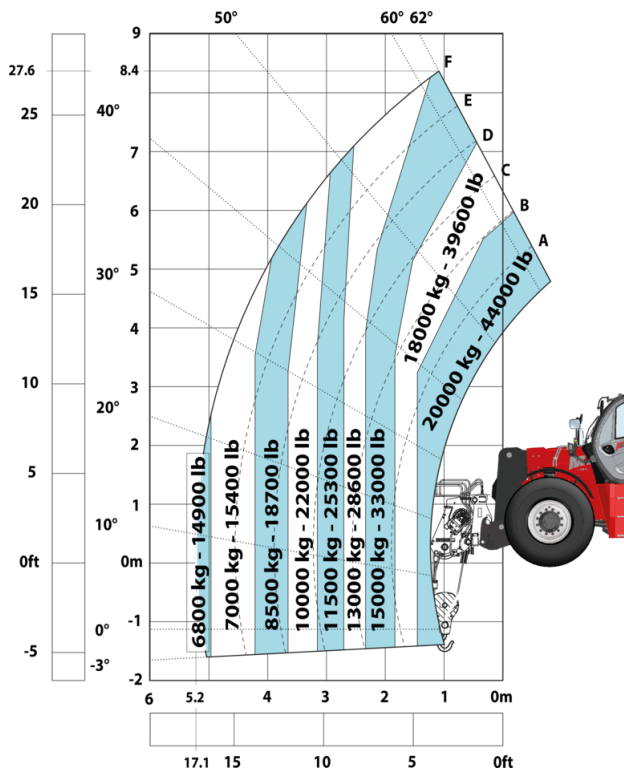
Machine op banden met vorken LC 1200 mm



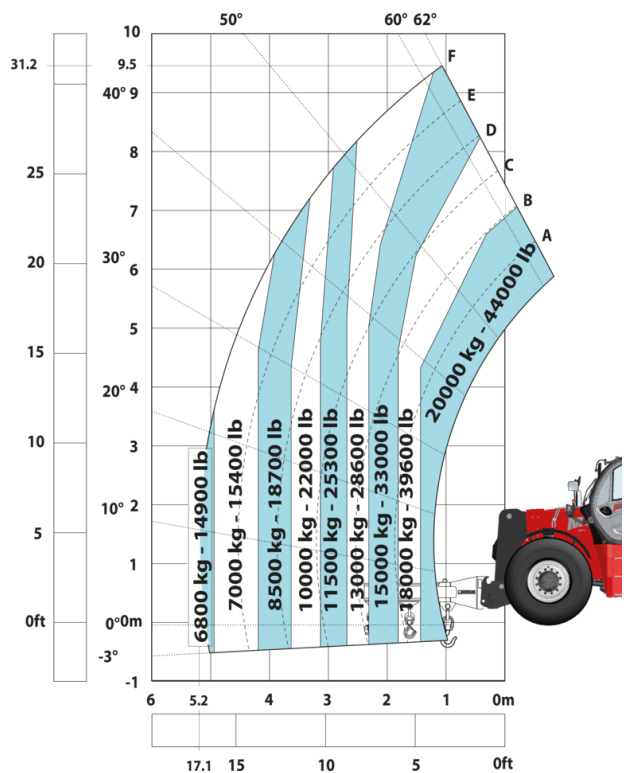
Machine on tyres with winch 20000 kg (Metric)



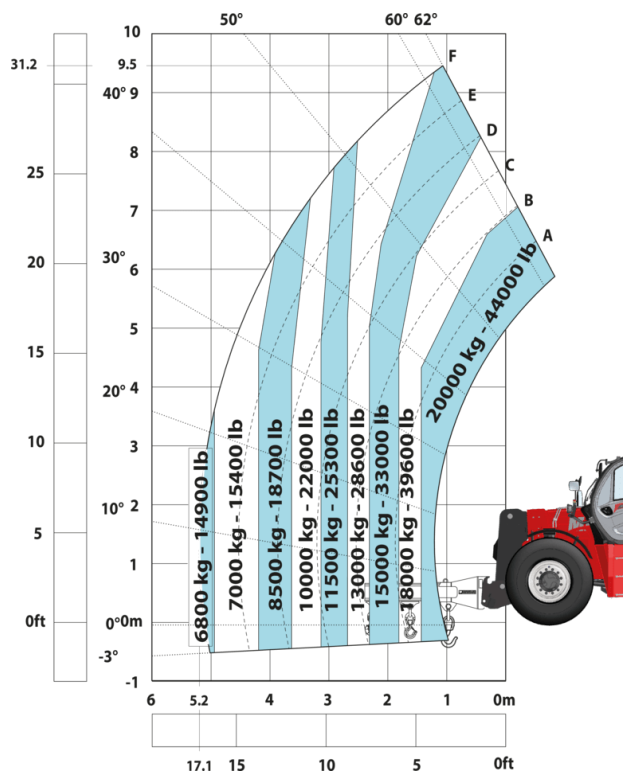
Machine on tyres with winch 20000 kg (Imperial)



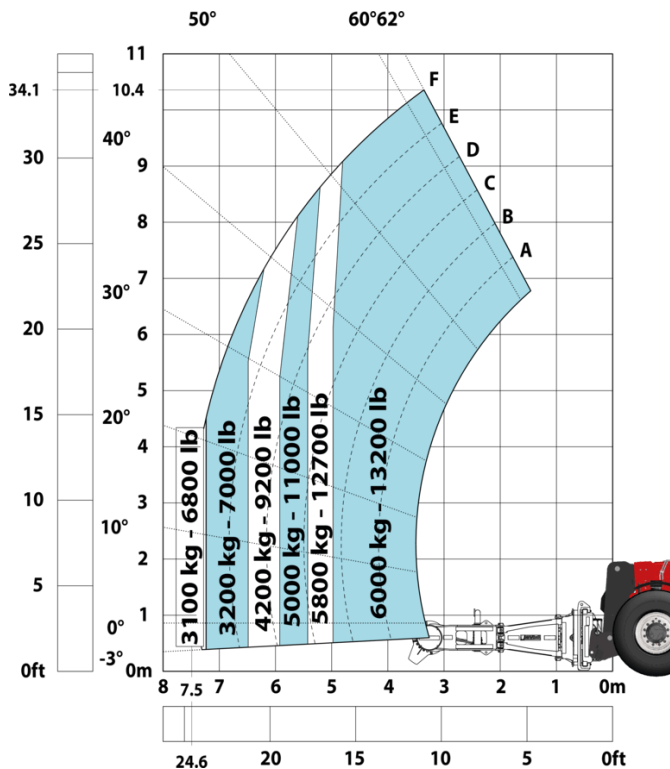
Machine on tyres with 3-hook jib 20000 kg (Metric)



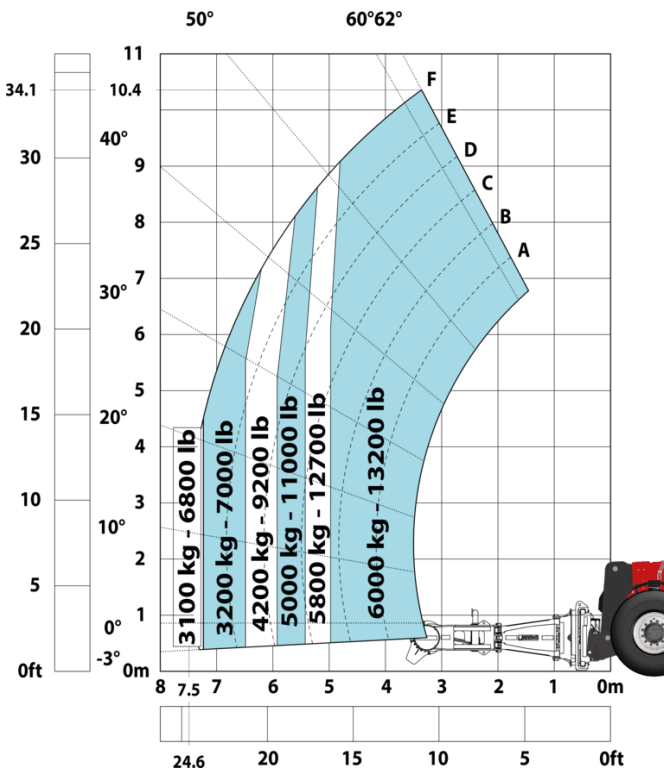
Machine on tyres with 3-hook jib 20000 kg (Imperial)



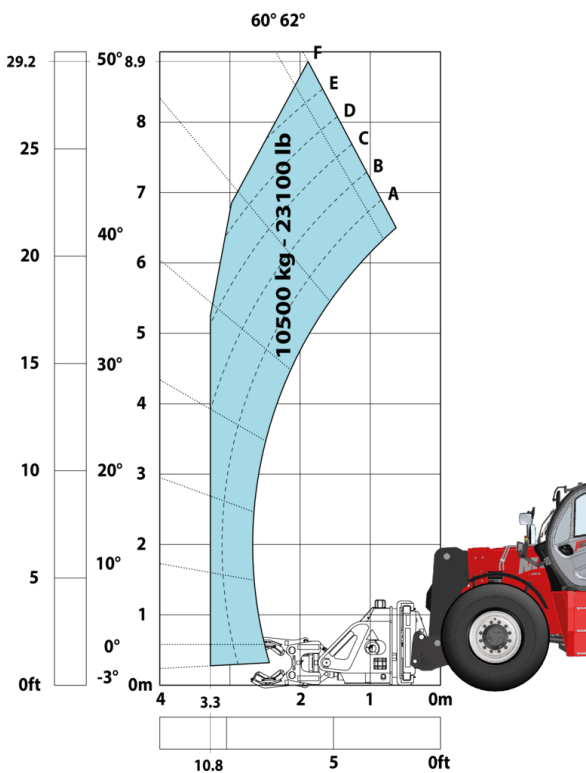
Machine on tyres with tyre handler TH 57 (Metric)



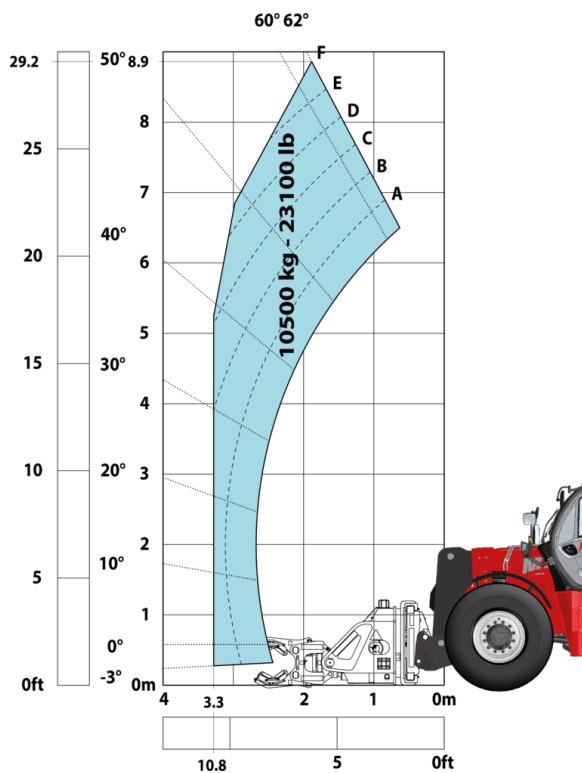
Machine on tyres with tyre handler TH 57 (Imperial)



Machine on tyres with cylinder handler CH 10 (Metric)



Machine on tyres with cylinder handler CH 10 (Imperial)





 **MANITOU**
HANDLING YOUR WORLD

Hoofdkantoor

B.P. 249 - 430 rue de l'Aubinière

44150 Ancenis Cedex - Frankrijk

Tel.: 00 33 (0)2 40 09 10 11 - Fax: 00 33 (0)2 40 09 10 97

www.manitou.com



Deze brochure beschrijft versies en con guratie-opties voor Manitou-producten die met verschillende apparatuur kunnen worden uitgerust. De uitrusting die in deze brochure wordt beschreven, kan standaard, optioneel of niet leverbaar zijn, afhankelijk van de uitvoering. Manitou behoudt zich het recht voor om de weergegeven en beschreven speci caties op elk moment en zonder kennisgeving vooraf te wijzigen. De fabrikant is niet aansprakelijk voor de gegeven speci caties. Neem voor meer informatie contact op met uw Manitou-dealer. Niet-contractueel document. De productbeschrijvingen kunnen afwijken van de werkelijke producten. De lijst met speci caties is niet allesomvattend. De logo's en visuele identiteit van het bedrijf zijn eigendom van Manitou en mogen niet zonder toestemming worden gebruikt. Alle rechten voorbehouden. De foto's en diagrammen in deze brochure zijn uitsluitend bedoeld voor raadpleging en informatie.

MANITOU BF SA - Naamloze vennootschap met raad van bestuur - Aande- lenkapitaal: 39.668.399 euro - 857 802 508 RCS Nantes