

# MTE 625

## Capaciteiten

Max. capaciteit	2500 kg
Max. hefhoogte	5,85 m
Max. reikwijdte	3,40 m

## Motor

Vermogen	74 kWh
Voltage	400 V
Accu	LFP

## Transmissie

Type	Elektrisch
Aantal versnellingen (vooruit / achteruit)	2
Rijsnelheid	32 km/h
Handrem	Automatische negatieve parkeerrem
As fabrikant	Dana

## Hydraulisch

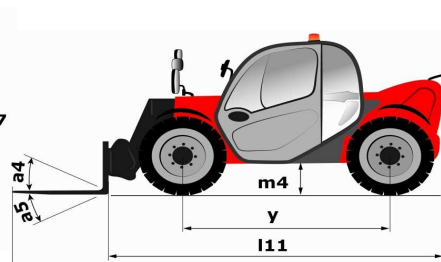
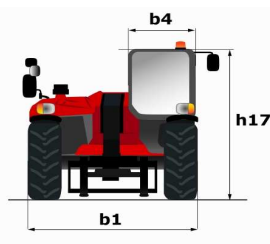
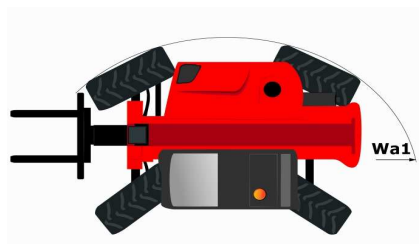
Pomptype	Tandwielpompe
Hydraulische debiet / Hydraulische druk	90 l/min / 235 Bar

## Diverse

Stuurwielen (voor / achter)	4
Aandrijving	4 x 4
Voldoet aan automotieve EMC normering	

## Gewichten en afmetingen

Totale lengte tot en met het vorkenbord (l11)	3,90 m
Totale breedte (b1)	1,81 m
Totale hoogte (h17)	1,92 m
Wielbasis (y)	2,30 m
Bodemvrijheid machine (m4)	0,33 m
Totale breedte cabine (b4)	0,79 m
Graafhoek	12 graden
Draaistraal (buitenkant wielen) (Wa1)	3,31 m
Onbelast gewicht (met vorken)	4800 kg
Banden	Lucht
Maat banden	Solideal 12-16,5 12PR SKS XT
Afmeting standaard vorken	1200 mm x 125 mm x 45 mm

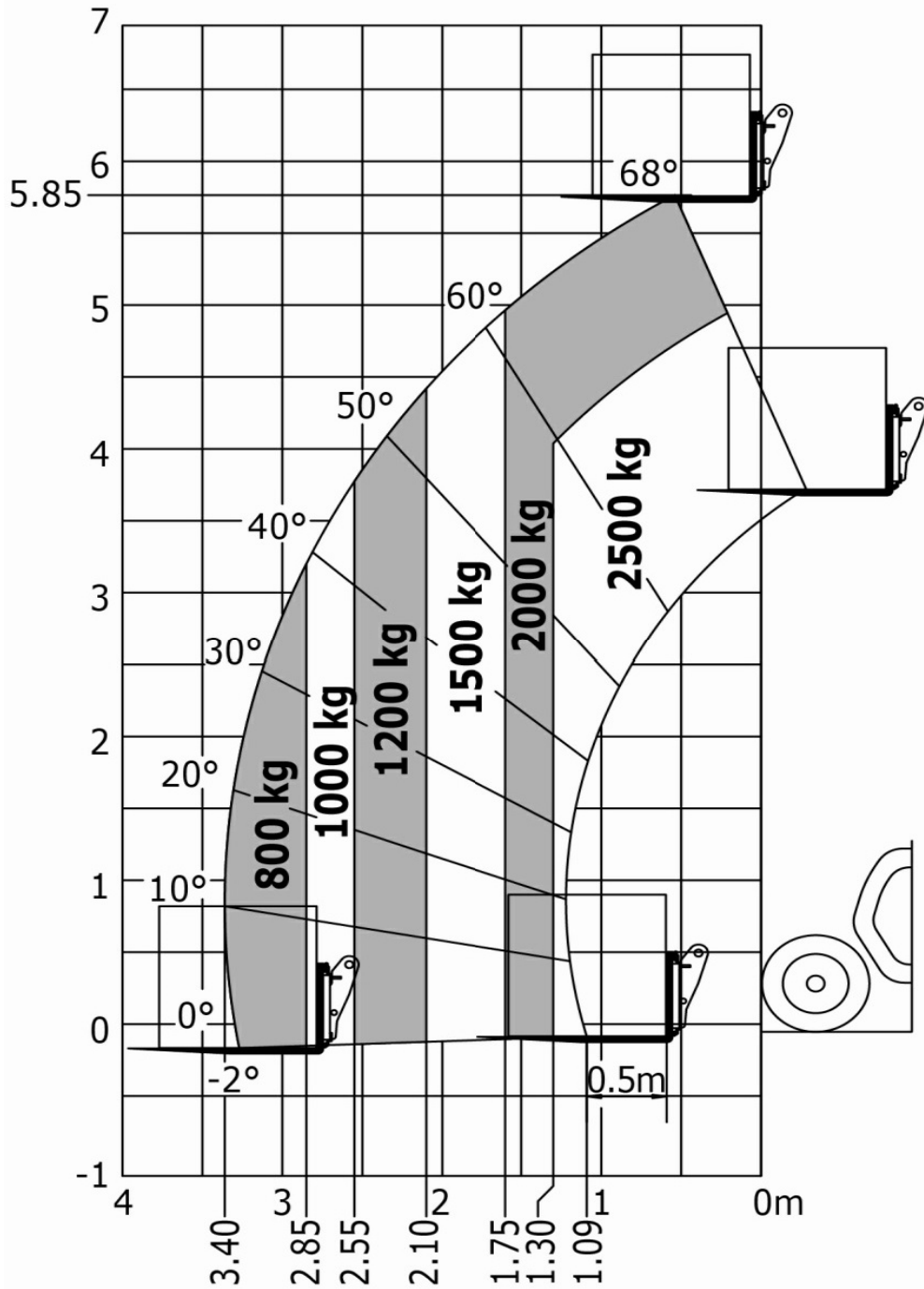


**ZERO%**  
EMISSION

**VHS**  
Special Products

*onder voorbehoud van druk- en zetfouten*

# MTE 625



**ZERO%**  
EMISSION

*onder voorbehoud van druk- en zetfouten*

**VHS**  
Special Products