

Technische fiche :

180 ATJ E



 **MANITOU**
HANDLING YOUR WORLD

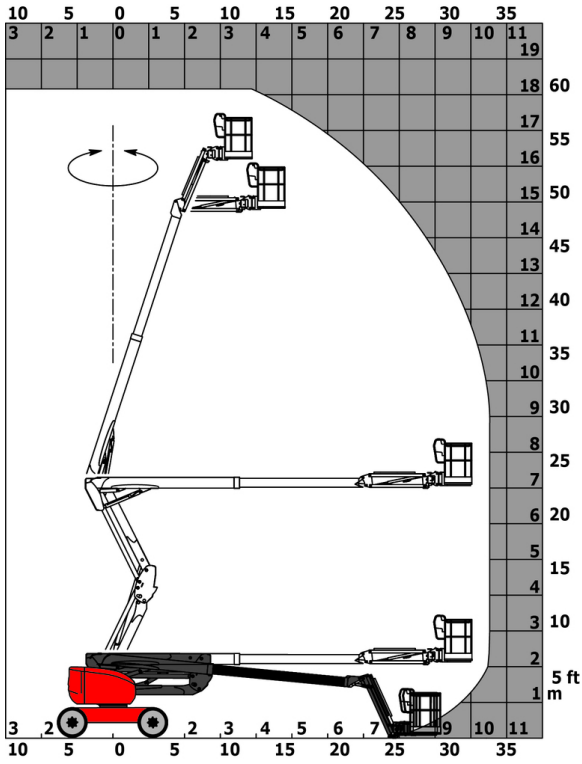
Hoedanigheid		Metrisch
Werkhoogte	h21	18.19 m
Platformhoogte	h7	16.19 m
Max. bereik		10.33 m
Overhanging		7.43 m
Hangende armrotatie (links / rechts)		90 ° / 90 °
Slingerbeweging (boven / beneden)		+65 ° / -59.50 °
Platformcapaciteit	Q	250 kg
Rotatie bovenwagen		350 °
Rotatie werkkooi (rechts / links)		90 ° / 90 °
Aantal personen (binnen / buiten)		2 / 2
Gewicht en afmetingen		
Eigen gewicht*		7550 kg
Afmeting van het platform (lengte x breedte)	lp / ep	1.80 m x 0.80 m
Totale lengte	l1	7.61 m
Totale breedte	b1	2.32 m
Totale hoogte	h17	2.48 m
Totale lengte transport	l9	5.43 m
Totale hoogte transport	h18	2.52 m
Vloerhoogte (ingang)	h20	0.45 m
Verstelling tegengewicht (bovenwagen aan 90°)	a7	0.40 m
Buitenste draaicirkel	Wa3	3.75 m
Bodemvrijheid in het midden van de wielbasis	m2	0.40 m
Wielbasis (y)	y	2.30 m
Prestatie		
Rijsnelheid - ingetrokken		5 km/h
Rijsnelheid - opgeheven		1 km/h
Stijgvormogen		45 %
Maximale scheefstand		5 °
Banden		
Uitrusting banden		Schuimgevuld
Modellen banden		910 x 370 mm
Aandrijfwielen (voor / achter)		2 / 2
Stuurwielen (voor / achter)		2 / 2
Geremde wielen / wielen		0 / 2
Motor/accu		
Motomom		Stage V
Batterij / Batterij capaciteit		48 V / 480 Ah
Geïntegreerde lader (V) / Integrated charger (A)		48 V / 60 A
Nominale spanning batterij		48 V
Batterij vermogen		23 kWh
Diverse		
Bodemdruk		10 dan/cm2
Hydraulische druk		240 bar
Inhoud hydraulische tank		24 l
Trillingen op het geheel handen/armen		< 0 m/s²
Naleving van normen		
This machine is in compliance with:		Europese richtlijnen: 2006/42/EG - Machines (herziening EN280:2013) - 2004/108/EG (EMC) - 2006/95/EG (Laagspanning)

*Varies according to options and standards of the country to which the machine is delivered

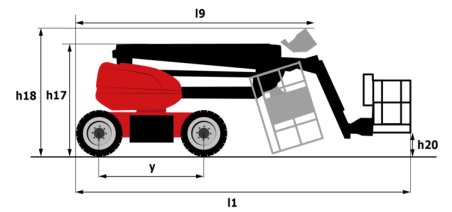
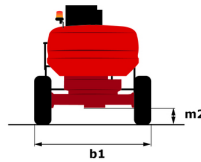
** Volgens "REDUCE-cyclus"

180 ATJ e - Lastendiagram

Laaddiagram voor hoogwerkers



180 ATJ e - Tekening met afmetingen



Uitrusting

Standaard

220V in de gondel
 4 aandrijfwielen
 4 gelijktijdige bewegingen
 4 sturende wielen met Krabmodus
 Bestuurdersaanwezigheidspedaal
 CAN bus technologie
 Claxon en lichtindicator (helling, overbelasting, dalen)
 Claxon in werkkooi
 Differentieel blokkering op achteras
 Easy Link with 2 year Service
 Eco-modus
 Elektrische noodpomp
 Hijs- en bevestigingsogen
 LED rotating beacon
 Large color screen on turret
 Load sensing pump
 Ontgrendeling kantelen
 Rear axle with limited slip differential
 SPS : Secondary protection system
 Schakelaar noodstop in werkkooi en op benedenbediening
 Screen information in the basket
 Simplified lifting system without spreader bar
 Steer and rotate
 Turret orientation information
 Urenteller
 Werkkooi 1.800 mm
 Werkkooi volledig gegalvaniseerd
 pendelende vooras

Optioneel

Afsluitbare afdekkappen op bovenwagen
 Beep on forward and backward by Lynx alarm
 Biodegradable hydraulic oil
 Biologisch afbreekbare olie
 Bottom screen protection
 Continue rotatie bovenwagen
 Digidcode-antidiefstalapparaat
 Easy link with access control keypad
 Easy link with remote lock
 Electric centralized filling
 External pneumatic supply source
 Fully galvanized basket 1800mm / 5'11" with lateral door
 Galvanized basket 2.100 mm / 6'11" with lateral door
 Gegalvaniseerde korf 2.100 mm
 Geluidsignaal bij alle bewegingen
 Geluidsignaal bij rijden
 Gepersonaliseerde verf
 Lighting pack
 Locking the telescope by parameter setting
 OSS - Operation Safety System
 Safety kit (Hamess + helmet)
 Socket 230 V + differential circuit breaker
 Water heater
 Watervoorziening



 **MANITOU**
HANDLING YOUR WORLD

Hoofdkantoor

B.P. 249 - 430 rue de l'Aubinière

44150 Ancenis Cedex - Frankrijk

Tel.: 00 33 (0)2 40 09 10 11 - Fax: 00 33 (0)2 40 09 10 97

www.manitou.com



Deze brochure beschrijft versies en con guratie-opties voor Manitou-producten die met verschillende apparatuur kunnen worden uitgerust. De uitrusting die in deze brochure wordt beschreven, kan standaard, optioneel of niet leverbaar zijn, afhankelijk van de uitvoering. Manitou behoudt zich het recht voor om de weergegeven en beschreven speci caties op elk moment en zonder kennisgeving vooraf te wijzigen. De fabrikant is niet aansprakelijk voor de gegeven speci caties. Neem voor meer informatie contact op met uw Manitou-dealer. Niet-contractueel document. De productbeschrijvingen kunnen afwijken van de werkelijke producten. De lijst met speci caties is niet allesomvattend. De logo's en visuele identiteit van het bedrijf zijn eigendom van Manitou en mogen niet zonder toestemming worden gebruikt. Alle rechten voorbehouden. De foto's en diagrammen in deze brochure zijn uitsluitend bedoeld voor raadpleging en informatie.

MANITOU BF SA - Naamloze vennootschap met raad van bestuur - Aande- lenkapitaal: 39.668.399 euro - 857 802 508 RCS Nantes