

Technische fiche :

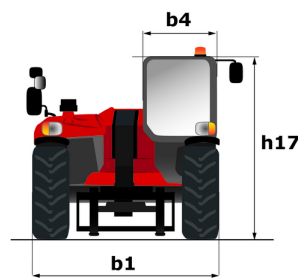
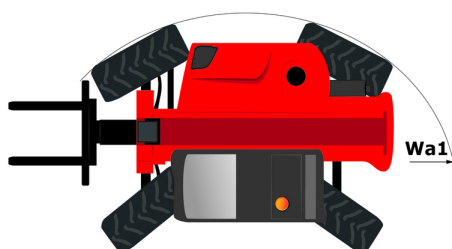
MT 625 E



 **MANITOU**
HANDLING YOUR WORLD

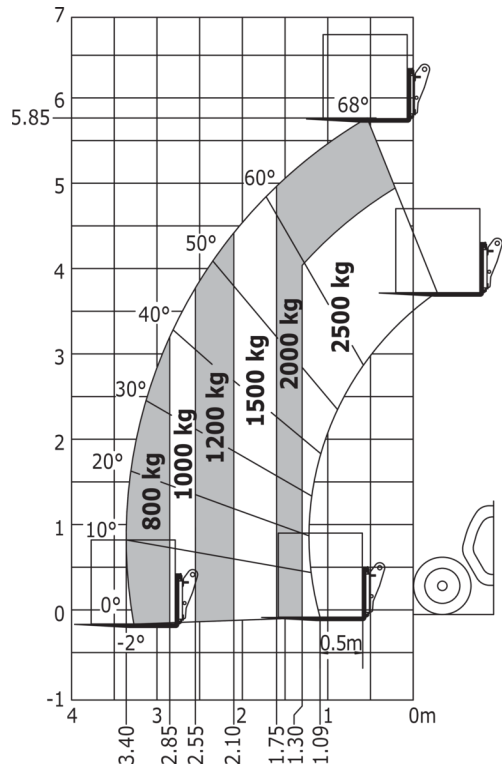
Hoedanigheid		Metrisch
Max. capaciteit		2500 kg
Max. hijshoogte		5.85 m
Max. bereik		3.40 m
Lostrekkracht aan de bak		3770 daN
Gewicht en afmetingen		
Totale lengte aan het schutbord	l11	3.83 m
Lengte tot voorzijde van de vorken	l2	3.90 m
Overall length (with forks)	l1	5.09 m
Totale breedte	b1	1.81 m
Totale hoogte	h17	1.92 m
Wielbasis (y)	y	2.30 m
Bodemvrijheid machine	m4	0.33 m
Totale breedte cabine	b4	0.79 m
Graafhoek	a4	12 °
Stortheok	a5	117 °
Draaistraal (buitenkant wielen)	Wa1	3.31 m
Onbelast gewicht (met vorken)		4756 kg
Gewicht		4756 kg
Uitrusting banden		Pneumatisch
Modellen banden		CAMSO SKS532 12-16.5
Lengte vorken / Breedte vorken / Vorkgedeelte	l / e / s	1200 mm x 125 mm / 45 mm
Prestatie		
Heffen		11.10 s
Verlagen		8 s
Uitschuiven uitschuifbare arm		7.70 s
Intrekken uitschuifbare arm		7.40 s
Graven		4.45 s
Storten		4.30 s
Motor		
Trekkkracht		2090 daN
Elektrisch circuit		
Batterij / Batterij capaciteit		12 V / 246 Ah
Batterij capaciteit		110 Ah
Motor/accu		
Batterij capaciteit		246 Ah
Nominale spanning batterij		100 V
Batterij technologie		Lithium-ion
Batterij vermogen		25 kWh
Vermogen tractiemotor		14 kW
Vermogen hydraulische motor		25 kW
Transmissie		
Type		Electrical
Aantal versnellingen (vooruit / achteruit)		1 / 1
Max. travel speed		16 km/h
Handrem		SAHR
Bedrijfsrem		Hydraulisch
Hydraulisch		
Pomptype		Tandwielpompe
Hydraulisch debiet / Hydraulische druk		78 l/min-235 bar
Tankinhoud		
Hydraulische olie		66 l
Geluid en trillingen		
Lawaai op de bestuurdersplaats (LpA)		72 dB
Lawaai in de omgeving (Lwa)		92 dB
Trillingen op het geheel handen/armen		< 2.50 m/s ²
Diverse		
Stuurwielen (voor / achter)		2 / 2
Aandrijfwielen (voor / achter)		2 / 2

MT 625 e - Tekening met afmetingen



MT 625 e - Lastendiagram

Machine op banden met vorken





 **MANITOU**
HANDLING YOUR WORLD

Hoofdkantoor

B.P. 249 - 430 rue de l'Aubinière

44150 Ancenis Cedex - Frankrijk

Tel.: 00 33 (0)2 40 09 10 11 - Fax: 00 33 (0)2 40 09 10 97

www.manitou.com



Deze brochure beschrijft versies en con guratie-opties voor Manitou-producten die met verschillende apparatuur kunnen worden uitgerust. De uitrusting die in deze brochure wordt beschreven, kan standaard, optioneel of niet leverbaar zijn, afhankelijk van de uitvoering. Manitou behoudt zich het recht voor om de weergegeven en beschreven speci caties op elk moment en zonder kennisgeving vooraf te wijzigen. De fabrikant is niet aansprakelijk voor de gegeven speci caties. Neem voor meer informatie contact op met uw Manitou-dealer. Niet-contractueel document. De productbeschrijvingen kunnen afwijken van de werkelijke producten. De lijst met speci caties is niet allesomvattend. De logo's en visuele identiteit van het bedrijf zijn eigendom van Manitou en mogen niet zonder toestemming worden gebruikt. Alle rechten voorbehouden. De foto's en diagrammen in deze brochure zijn uitsluitend bedoeld voor raadpleging en informatie.

MANITOU BF SA - Naamloze vennootschap met raad van bestuur - Aande- lenkapitaal: 39.668.399 euro - 857 802 508 RCS Nantes