

Technische fiche :

MRT 2660 E

OXYGEN



 **MANITOU**
HANDLING YOUR WORLD

Hoedanigheid		Metrisch	Imperiaal
Max. capaciteit		6000 kg	13228 lb
Max. hijshoogte		25.90 m	85 ft
Max. bereik		21.70 m	71 ft 2 in
Gewicht en afmetingen			
Overall length (with forks)	l1	9.28 m	30 ft 5 in
Langte tot voorzijde van de vorken	l2	8.08 m	26 ft 6 in
Totale breedte	b1	2.50 m	8 ft 2 in
Totale hoogte	h17	3.10 m	10 ft 2 in
Totale breedte cabine	b4	0.96 m	3 ft 2 in
Bodemvrijheid machine	m4	0.38 m	1 ft 3 in
Wielbasis (y)	y	3.05 m	10 ft
Graafhoek	a4	12 °	12 °
Storhoek	a5	110 °	110 °
Rotatie bovenwagen		360 °	360 °
Gewicht		18000 kg	39683 lb
Langte vorken / Breedte vorken / Vorkgedeelte	l / e / s	100 mm x 1200 mm x 60 mm	4 in x 47 in x 2 in
Banden			
Modellen banden		445/65 R22,5	445/65 R22,5
Aandrijfwielen (voor / achter)		2 / 2	2 / 2
Stearing mode		2 wheel steer, 4 wheel steer, Crab mode	2 wheel steer, 4 wheel steer, Crab mode
Stabilisatoren			
Stabilisator type		Telescopische duplex	Telescopische duplex
Bedieningselementen met stabilisatoren		Bediening stabilisatoren individueel of gelijktijdig	Bediening stabilisatoren individueel of gelijktijdig
Elektrisch circuit			
Number of batteries / Batterij		2 x 12 V	2 x 12 V
12V Batterij capaciteit		120 Ah	120 Ah
Battery starting current		(EN)850 A	(EN)850 A
Motor/accu			
Batterij technologie		Lithium-ion	Lithium-ion
Batterij capaciteit		105 Ah	105 Ah
Nominale spanning batterij		624 V	624 V
Maximale spanning batterij		680 V	680 V
Batterij vermogen		65 kWh	65 kWh
Vermogen tractiemotor		107 kW	107 kW
Vermogen hydraulische motor		84 kW	84 kW
Vermogen geïntegreerde lader / Fase geïntegreerde lader / Stroom geïntegreerde lader		11 kW / Eén- of driefasig / AC	11 kW / Eén- of driefasig / AC
Transmissie			
Type		Electrical	Electrical
Aantal versnellingen (vooruit / achteruit)		2 / 2	2 / 2
Max. travel speed		37 km/h	23 mi/h
Trekkraft		8600 daN	8600 daN
Handrem		Automatische negatieve parkeerrem	Automatische negatieve parkeerrem
Bedrijfsrem		Oil-immersed multi-discs braking on front & rear axles	Oil-immersed multi-discs braking on front & rear axles
Prestatie			
Hellingvermogen - belast / onbelast		36 % / 48 %	36 % / 48 %
Hydraulisch			
Pomptype		Zuiger met vaste verplaatsing	Zuiger met vaste verplaatsing
Hydraulisch debiet		175 l/min	46 US gpm
Hydraulische druk		350 bar	5076 PSI
Inhoud hydraulische tank		200 l	53 US gal
Geluid en trillingen			
Lawaai op de bestuurdersplaats (LpA)		65 dB	65 dB
Lawaai in de omgeving (LWA)		103 dB	103 dB
Diverse			
Stuurwielen (voor / achter)		2 / 2	2 / 2
Commando's		2 Joysticks	2 Joysticks
Veiligheid cabinehomologatie		ROPS - FOPS level 2 cab	ROPS - FOPS level 2 cab
Attachment recognition system (E-Reco)		Standard	Standard

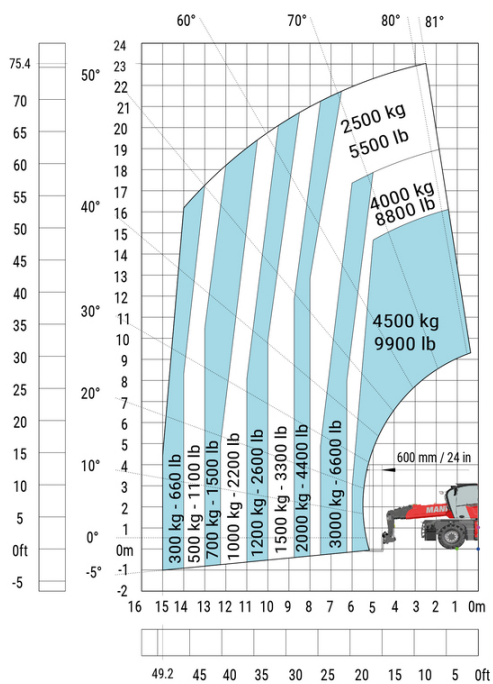
MRT 2660 e - Tekening met afmetingen



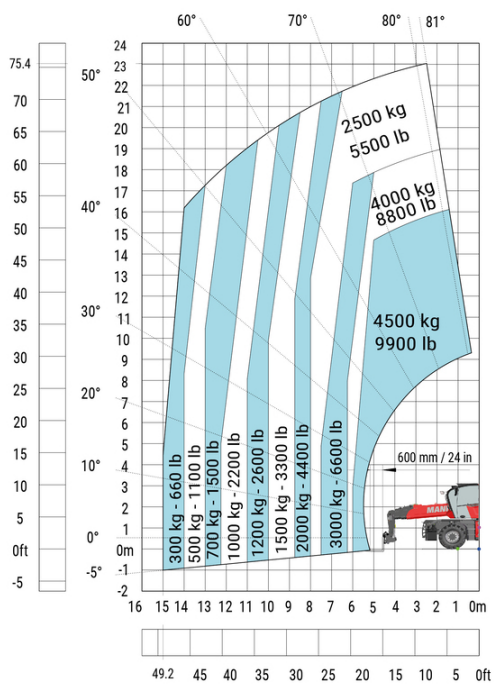
Andere gegevens		Metrisch	Imperfaal
Lengte van frame	l14	5.69 m	18 ft 8 in
Wielbasis (y)	y	3.05 m	10 ft
Bodemvrijheid machine	m4	0.38 m	1 ft 3 in
Verstelling tegengewicht (bovenwagen aan 90°)	a7	2.97 m	9 ft 9 in
Graafhoek	a4	12 °	12 °
Storhoek	a5	110 °	110 °
Totale lengte aan de stabilisators	l12	5.30 m	17 ft 5 in
Draaistraal (buitenkant wielen)	Wa1	4.46 m	14 ft 8 in
Totale breedte uitgeschoven stabilisatoren	b7	5.79 m	19 ft
Totale hoogte	h17	3.10 m	10 ft 2 in
Framevlakstellingscorrector	a9	+/- 7 °	+/- 7 °
Ground clearance under front tires on stabilizers	m5	0.43 m	1 ft 5 in

MRT 2660 e - Lastendiagram

Machine op banden met vorken

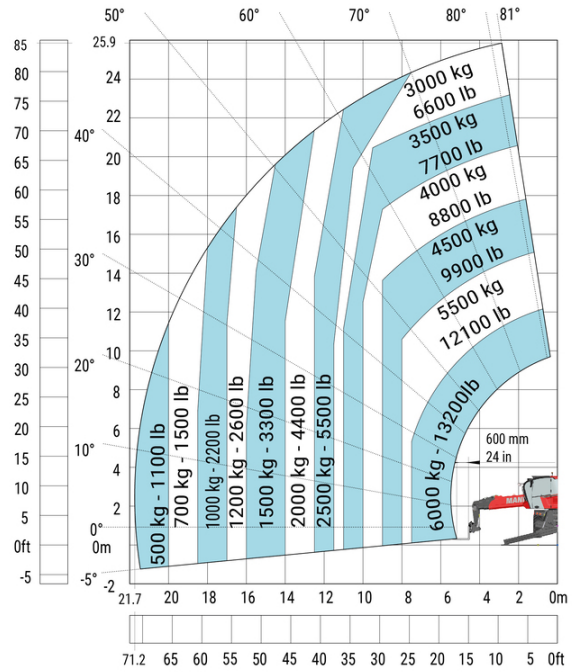
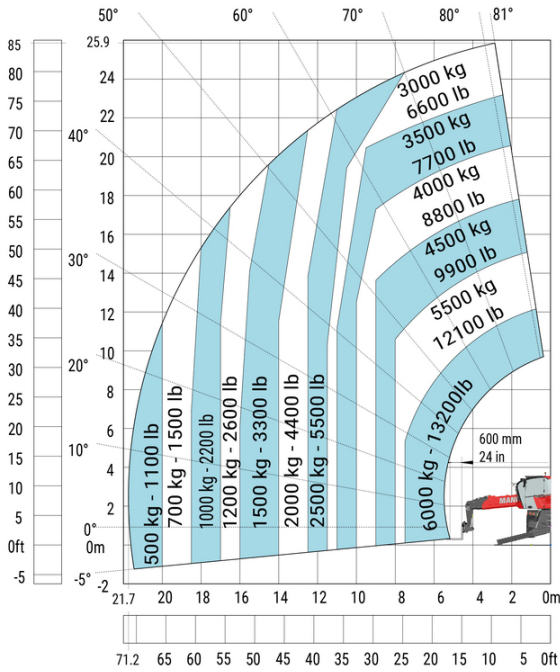


Machine op banden met vorken



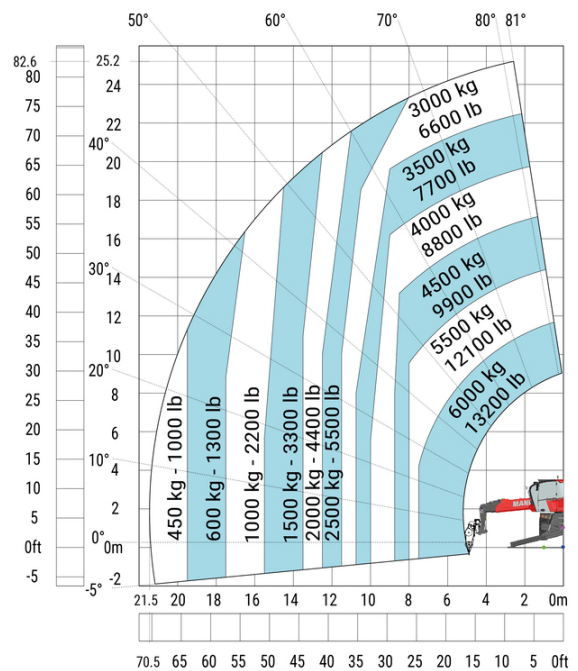
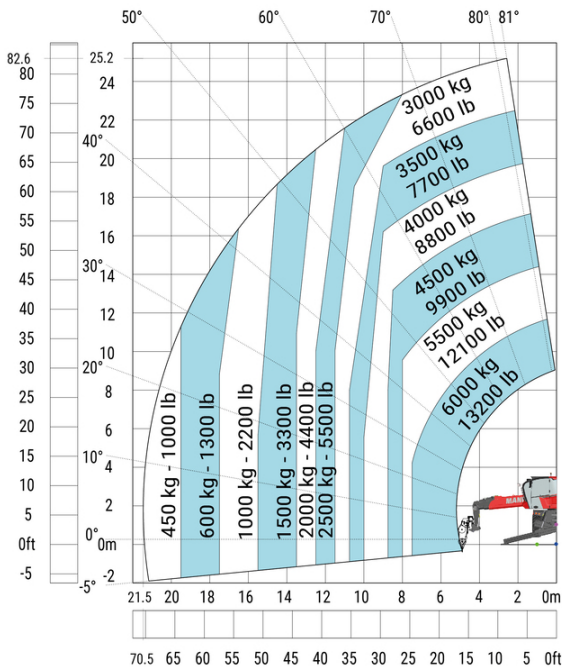
Machine on lowered stabilisers with forks (CAF) Metric

Machine on lowered stabilisers with forks (CAF) Imperial



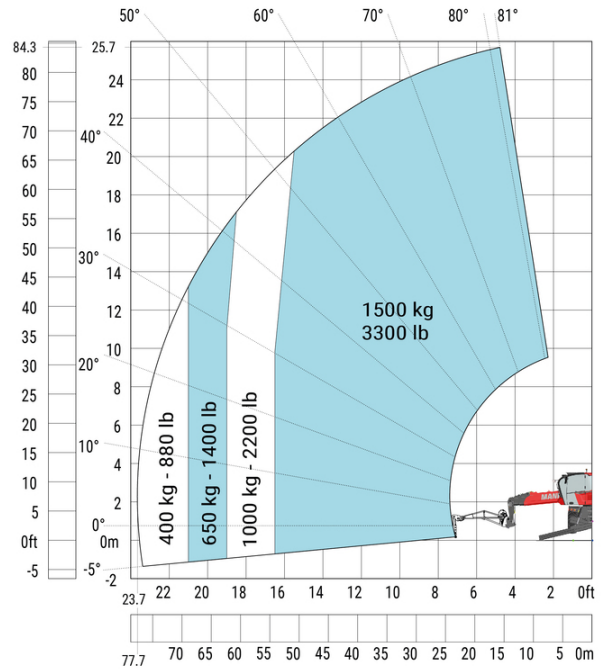
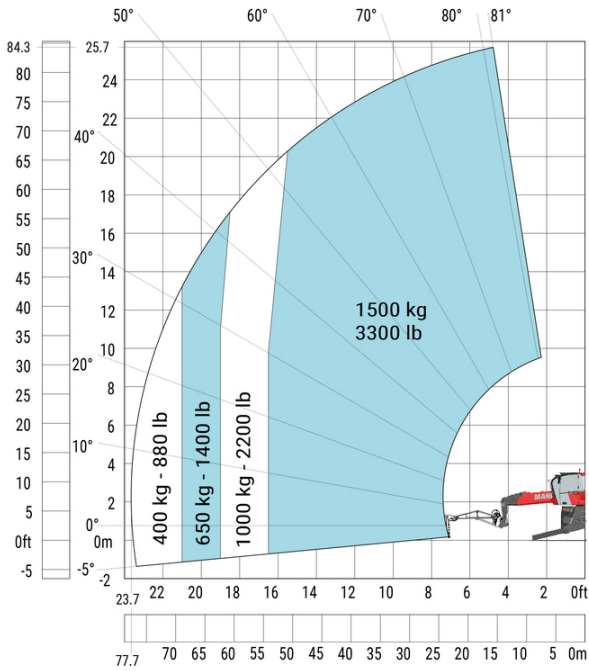
Machine on lowered stabilisers with winch 6000 kg (Metric)

Machine on lowered stabilisers with winch 6000 kg (Imperial)



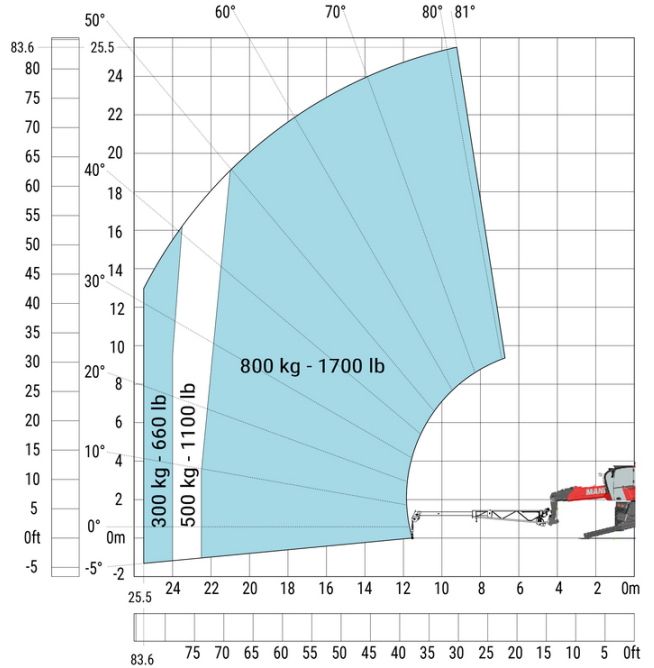
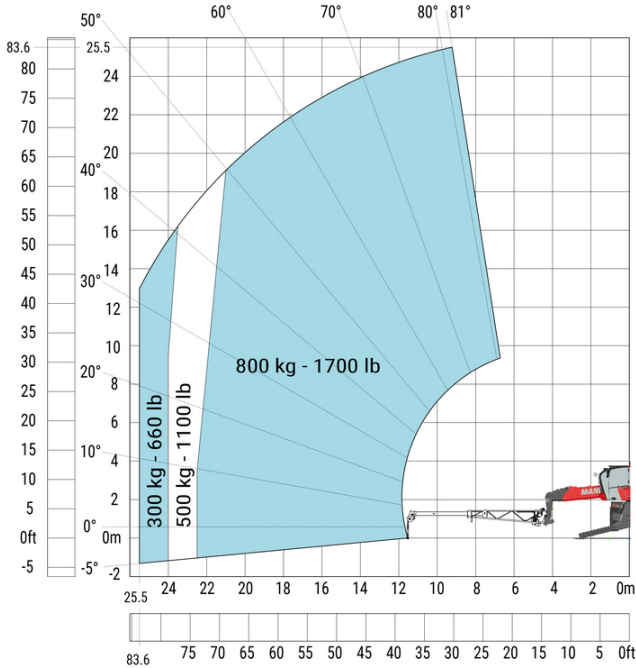
Machine on lowered stabilisers with 1500 kg jib with winch (Metric)

Machine on lowered stabilisers with 1500 kg jib with winch (Imperial)

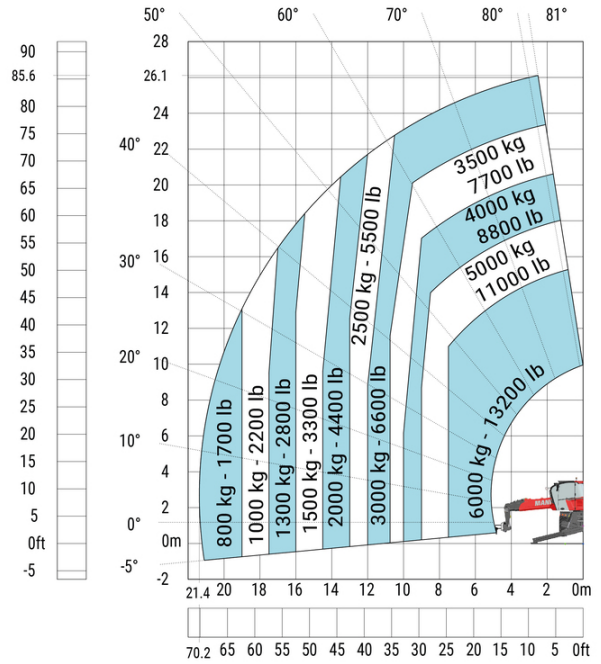
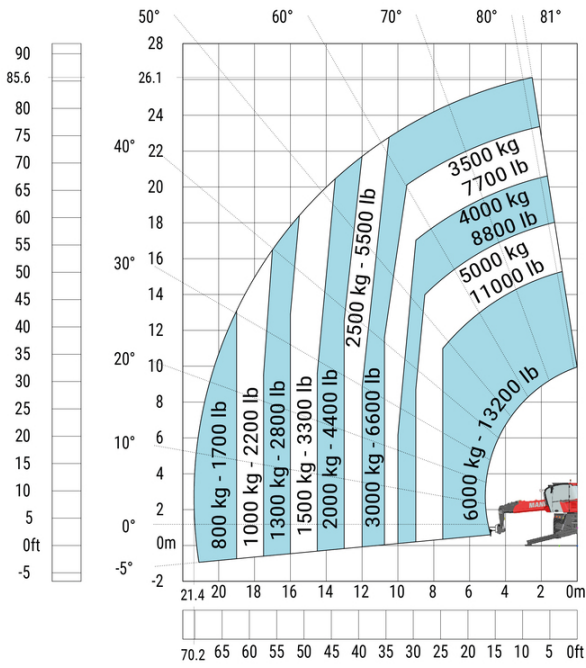


Machine on lowered stabilisers with extensible jib with winch (Metric)

Machine on lowered stabilisers with extensible jib with winch (Imperial)

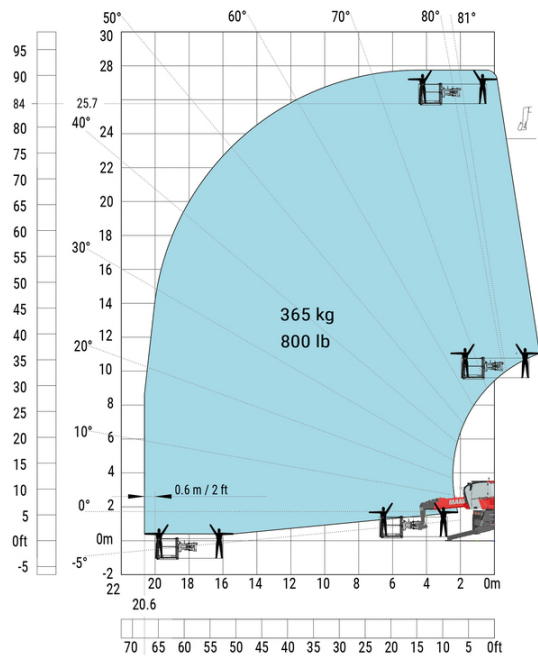
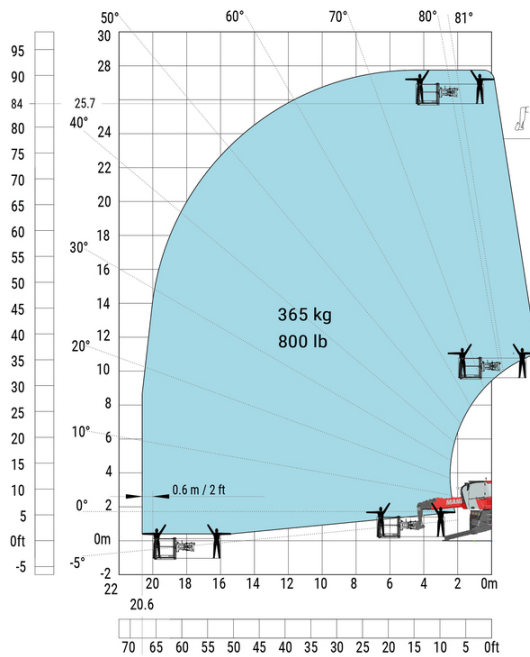


Machine on lowered stabilisers with hook 6000 kg (Metric) Machine on lowered stabilisers with hook 6000 kg (Imperial)



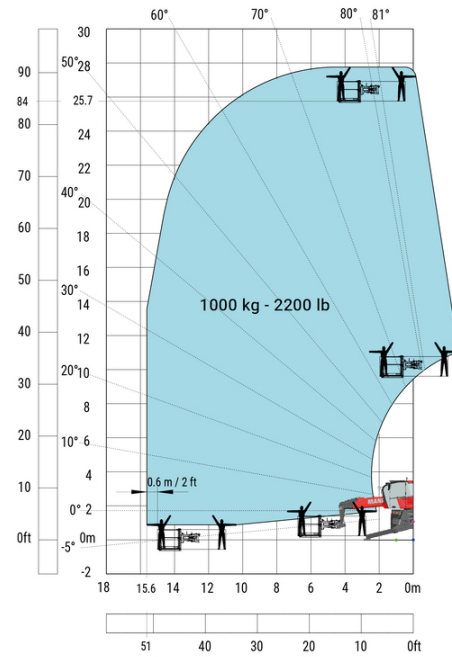
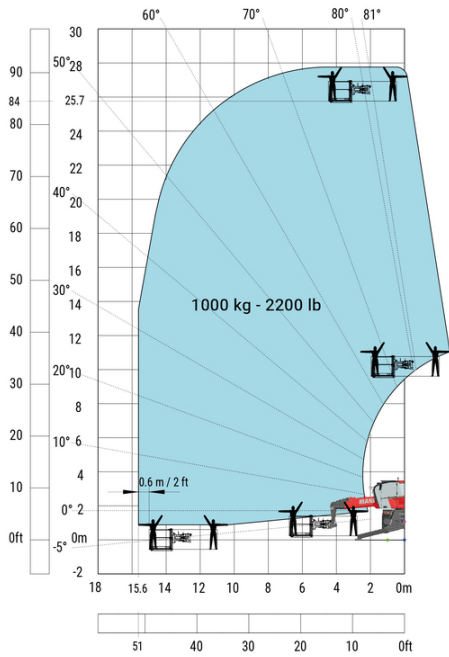
Rotatie op verlaagde stabilisatoren met 365 kg platform

Rotatie op verlaagde stabilisatoren met 365 kg platform



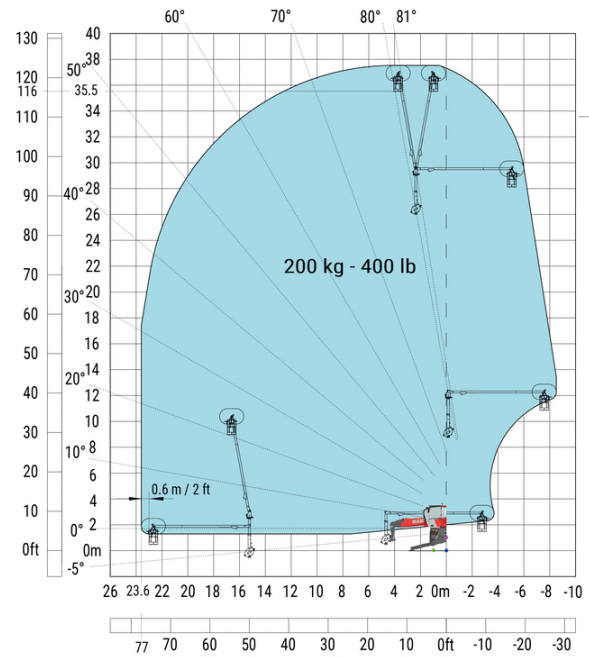
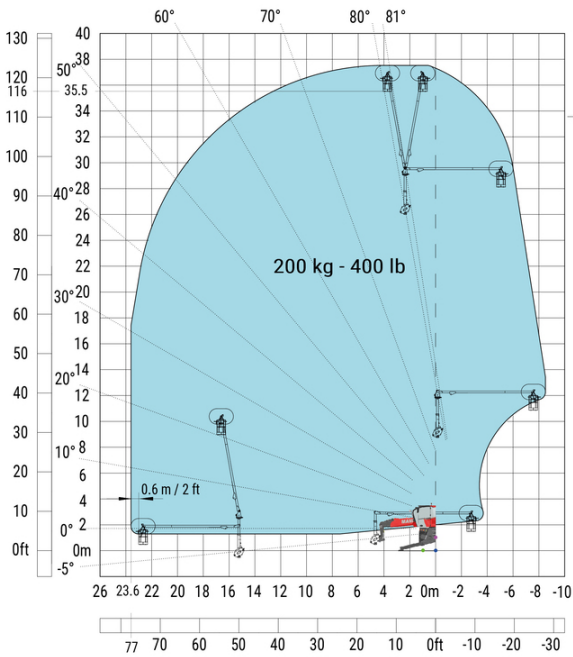
Rotatie op verlaagde stabilisatoren met 1000 kg platform

Rotatie op verlaagde stabilisatoren met 1000 kg platform

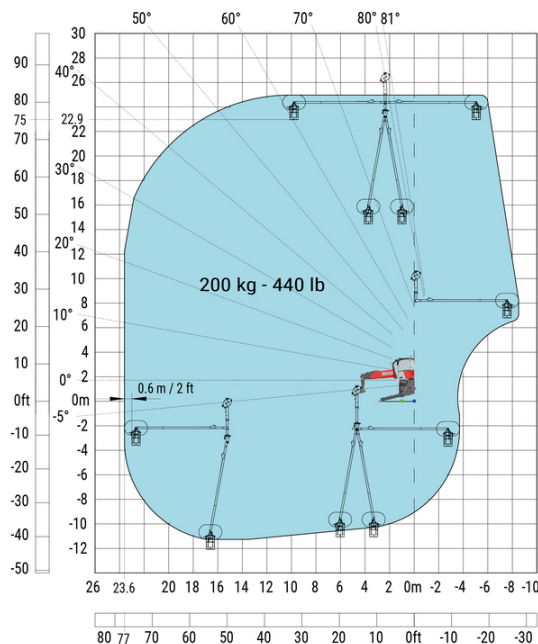
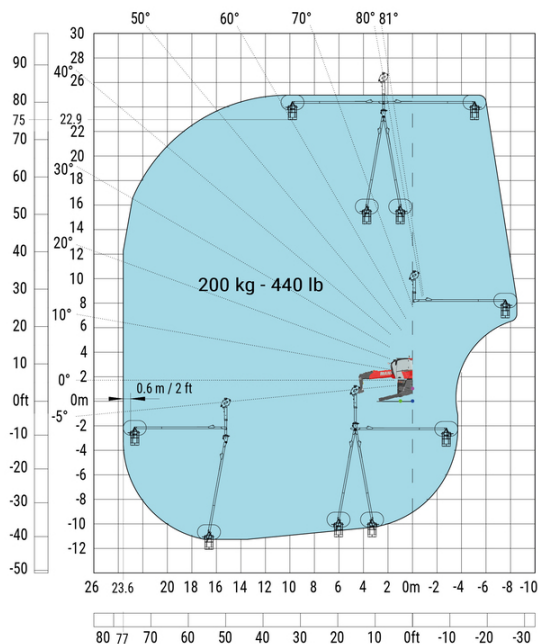


Rotatie op verlaagde stabilisatoren met 3D positief

Rotatie op verlaagde stabilisatoren met 3D positief



Rotatie op verlaagde stabilisatoren met 3D positief/negatief Rotatie op verlaagde stabilisatoren met 3D positief/negatief



Uitrusting

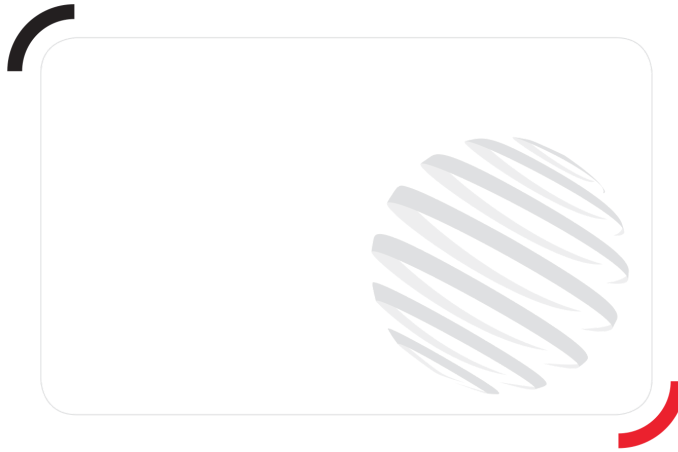
Standaard

Optioneel

- Additional battery high voltage 65 kWh
- E-xtra generator 18.4 kW

Equipment: E-xtra generator 18.4 kW

Hoedanigheid		Metrisch	Imperiaal
Motorolie		3.40 l	0.90 US gal
Inhoud brandstof tank		65 l	17 US gal
Motor			
Merk / Motomom		Yanmar / Stage V / Tier 4	Yanmar / Stage V / Tier 4
Motomodel		3TNV80F-ZXKMU	3TNV80F-ZXKMU
Aantal cilinders - Capaciteit van cilinders		3 - 1267 cm³	3 - 77 in³
Max. koppel		74.50 Nm	55 ft/lbs
Vermogen (kW)		18.40 kW	18.40 kW
Motorkoppel		2800 rpm	2800 rpm
Engine rotation (min)		1900 rpm	1900 rpm
Motorkoelingssysteem		Waterkoeling	Waterkoeling
I.C. Motorvermogen		25 Hp	25 Hp



 **MANITOU**
HANDLING YOUR WORLD

Hoofdkantoor

B.P. 249 - 430 rue de l'Aubinière

44150 Ancenis Cedex - Frankrijk

Tel.: 00 33 (0)2 40 09 10 11 - Fax: 00 33 (0)2 40 09 10 97

www.manitou.com



Deze brochure beschrijft versies en configuratie-opties voor Manitou-producten die met verschillende apparatuur kunnen worden uitgerust. De uitrusting die in deze brochure wordt beschreven, kan standaard, optioneel of niet leverbaar zijn, afhankelijk van de uitvoering. Manitou behoudt zich het recht voor om de weergegeven en beschreven specificaties op elk moment en zonder kennisgeving vooraf te wijzigen. De fabrikant is niet aansprakelijk voor de gegeven specificaties. Neem voor meer informatie contact op met uw Manitou-dealer. Niet-contractueel document. De productbeschrijvingen kunnen afwijken van de werkelijke producten. De lijst met specificaties is niet allesomvattend. De logo's en visuele identiteit van het bedrijf zijn eigendom van Manitou en mogen niet zonder toestemming worden gebruikt. Alle rechten voorbehouden. De foto's en diagrammen in deze brochure zijn uitsluitend bedoeld voor raadpleging en informatie.

MANITOU BF SA - Naamloze vennootschap met raad van bestuur - Aandeelkapitaal: 39.668.399 euro - 857 802 508 RCS Nantes