

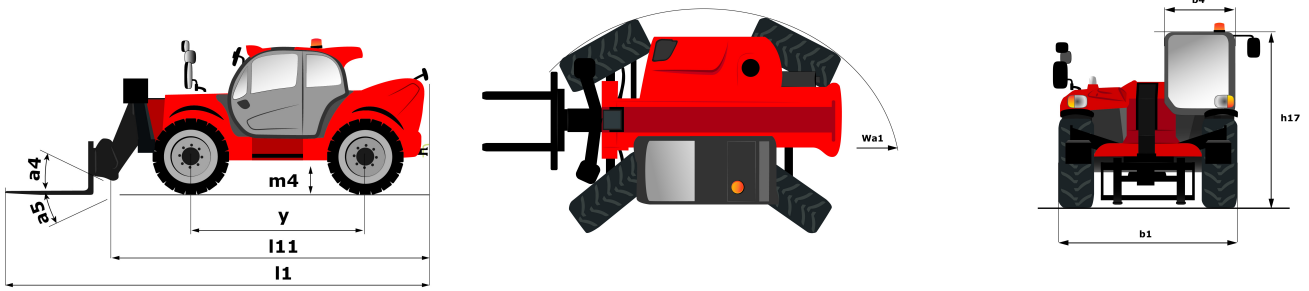
Technische fiche :

MT 1440



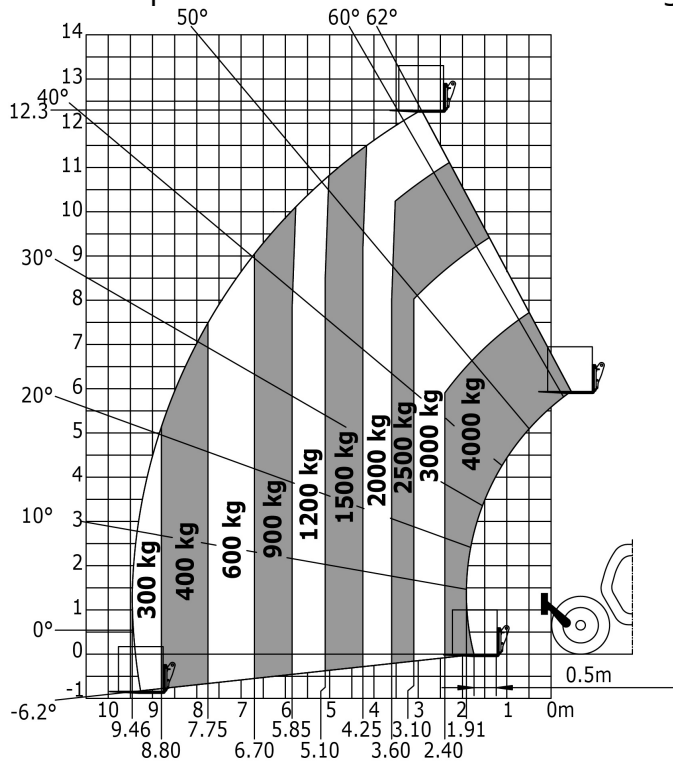
Capacities		Metrisch
Max. capaciteit	Q	4000 kg
Max. hijshoogte	h3	13.53 m
Maximale reikwijdte	l4	9.46 m
Lostrekkracht aan de bak		7895 daN
Weight and dimensions		
Totale lengte aan het schutbord	l11	6.13 m
Totale breedte	b1	2.37 m
Totale hoogte	h17	2.45 m
Wielbasis (y)	y	3.07 m
Bodemvrijheid machine	m4	0.37 m
Totale breedte cabine	b4	0.89 m
Graafhoek	a4	12 °
Stortheok	a5	114 °
Draaistraal (buitenkant wielen)	Wa1	3.97 m
Onbelast gewicht (met vorken)		10940 kg
Uitrusting banden		Pneumatisch
Modellen banden		Alliance 400/80 - 24 - 162A8
Lengte vorken / Breedte vorken / Vorkgedeelte	l / e / s	1200 mm x 125 mm / 50 mm
Performances		
Heffen		15.9 s
Verlagen		12.1 s
Uitschuiven uitschuifbare arm		17.1 s
Intrekken uitschuifbare arm		12.7 s
Graven		4.3 s
Storten		3.9 s
Engine		
Merk		Perkins
Motornorm		Stage IV / Tier 4 Final
Motormodel		854F-E34TAN
Aantal cilinders / Capaciteit van cilinders		4 - 3400 cm ³
I.C. Motorvermogen - Vermogen (kW)		100 Hp / 75 kW
Max. koppel / Motorkoppel		430 Nm/m @ 1400 tr/min
Trekkkracht		8090 daN
Transmission		
Type		Koppelvormer
Aantal versnellingen (vooruit / achteruit)		4 / 4
Max. travel speed		24.9 km/h
Handrem		Automatische parkeerrem
Bedrijfsrem		Oil-immersed multi-discs braking on front & rear axles
Hydraulics		
Pomptype		Tandwielpomp
Hydraulisch debiet / Hydraulische druk		170 l/min / 270 Bar
Tank capacities		
Motorolie		7.50 l
Hydraulische olie		135 l
Inhoud brandstoftank		140 l
DEF tank capacity		21.60 l
Noise and vibration		
Lawaai op de bestuurdersplaats (LpA)		78 dB(A)
Lawaai in de omgeving (Lwa)		103 dB(A)
Trillingen op het geheel handen/armen		< 2.5 m/s
Miscellaneous		
Stuurwielen (voor / achter)		2 / 2
Aandrijfwielen (voor / achter)		2 / 2
Veiligheid / Veiligheid cabinehomologatie		Standard EN 15000 / Cab ROPS - FOPS Level 2
Commando's		JSM

Tekening met afmetingen

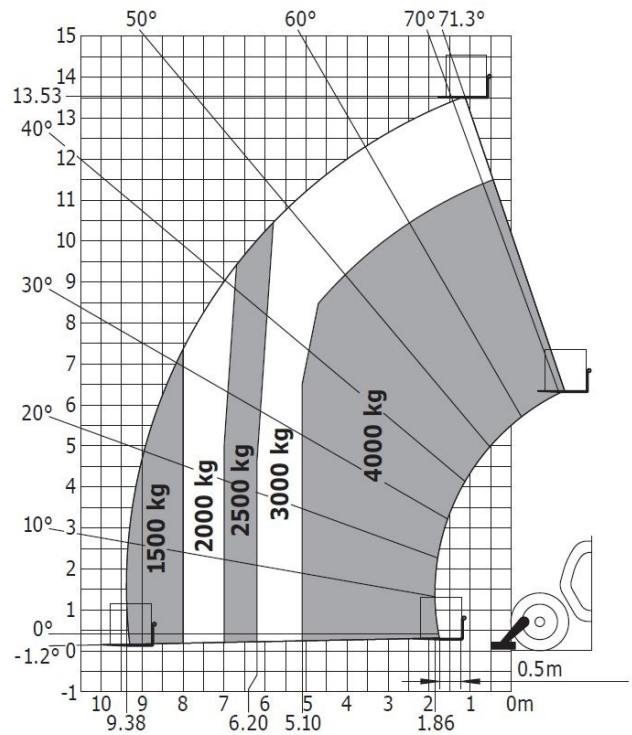


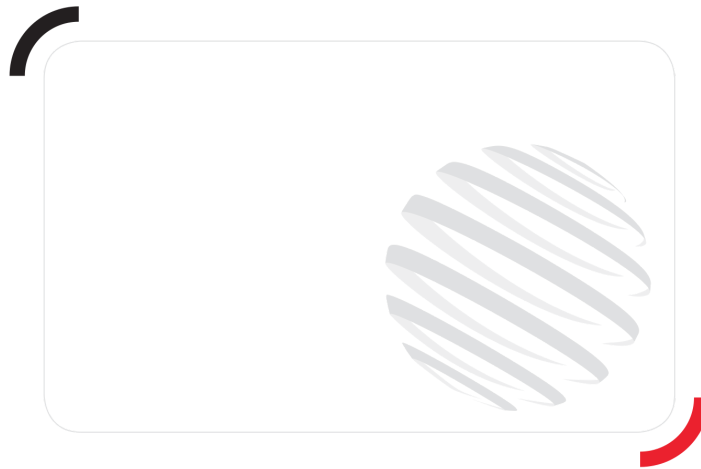
Lastendiagram

Machine op banden met vorken - met nivellering



Machine op stempels met vorken





Siège Social
430 rue de l'Aubinière - 44150 Ancenis Cedex - France
Tel: +33(0)2 40 09 10 11 - Fax: +33 (0)2 40 09 10 97
www.manitou.com



Deze publicatie geeft een beschrijving van de versies en configuratiemogelijkheden van de Manitou-producten, waarvan de uitrusting kan verschillen. De afgebeelde uitrustingen in deze brochure kunnen standaard, optioneel of niet leverbaar zijn, afhankelijk van de versies. Manitou behoudt zich het recht voor om op te allen tijde en zonder voorafgaande kennisgeving de vermelde specificaties te wijzigen. De weergegeven specificaties zijn niet bindend voor de fabrikant. Voor meer bijzonderheden kunt u uw Manitou dealer raadplegen. Dit document is niet contractueel. De presentatie van de producten is niet contractueel. Specificatielijst is niet uitputtend. De logo's, evenals de visuele identiteit van de onderneming zijn eigendom van Manitou en mogen niet zonder toestemming worden gebruikt. Alle rechten voorbehouden. De foto's en schema's in deze brochure zijn bedoeld als informatie en zijn indicatief.

MANITOU BF NV - Naamloze vennootschap met raad van bestuur - Kapitaal: 39 668 399 euro - 857 802 508
RCS Nantes