

MT1440

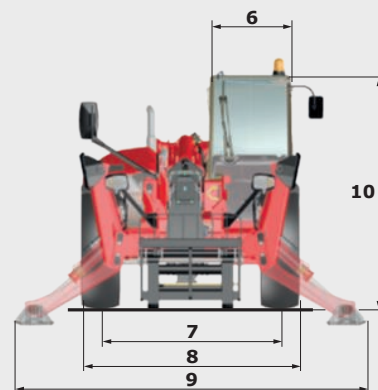
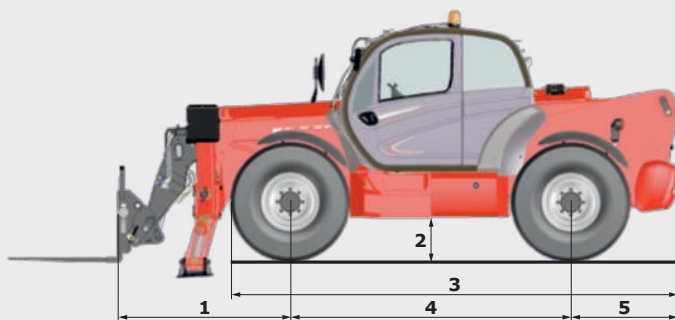


TECHNISCHE FICHE



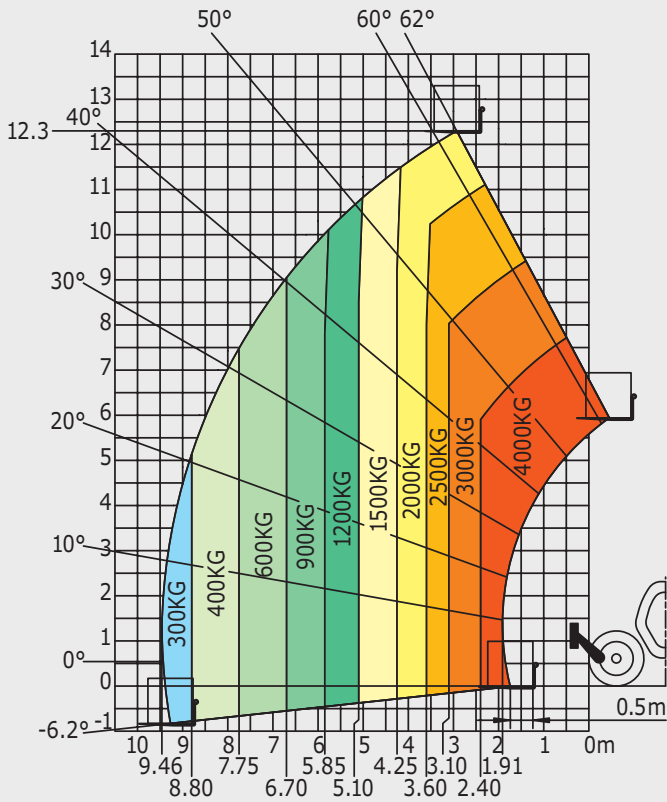
MT1440

| | MT 1440 | MT 1440 A | MT 1440 H | MT 1440 HA |
|---|----------------|--|---------------|------------|
| Heffen | | | | |
| Max. Capaciteit | | | 4000 kg | |
| Max. hefhoogte | | | 13.53 m | |
| Reikwijdte bij max. hefhoogte | | | 1.13 m | |
| Uitbreekkracht met bak | | | 7900 daN | |
| Tijden ongeladen | | | | |
| Heffen | 15.5 s | 15.7 s | 15.5 s | 15.7 s |
| Zakken | 11.6 s | 13.3 s | 11.6 s | 13.3 s |
| Uitschuiven telescoop | 16.5 s | 19.2 s | 16.5 s | 19.2 s |
| Intrekken telescoop | 11.9 s | 14.8 s | 11.9 s | 14.8 s |
| Opkippen | | | 4 s | |
| Afkippen | | | 4 s | |
| Banden | | | 400/80-24 | |
| Remmen | | Meervoudige, hydraulische bekrachtigde schijfremmen in oliebad | | |
| Motor | | PERKINS - STAGE 3B | | |
| Type | | 854E-34TA | | |
| Cilinderinhoud | | 3400 cm ³ | | |
| Vermogen | | 102 pK/75 kW | | |
| Max. koppel | | 420 Nm - 1400 tr/min | | |
| Injectie | | rechtstreeks | | |
| Koeling | | watergekoeld | | |
| Trekkkracht geladen | 10730 daN | | 8060 daN | |
| Transmissie | koppelomvormer | | hydrostatisch | |
| Rijrichtingsschakelaar | | elektrohydraulisch | | |
| Aantal versnellingen (Voor/achteruit) | 4/4 | | 3/3 | |
| Max. snelheid (afhankelijk van plaatselijke wetgeving) | 25 km/h | | 27 km/h | |
| Hydrauliek | | | | |
| Pomp | | tandwielpomp met variabel debiet - 170 l/min - 270 bar | | |
| Reservoirs | | | | |
| Hydrauliekolie | | 175 l | | |
| Brandstof | | 140 l | | |
| Leegegewicht (met vorken) | 10850 kg | 11800 kg | 10900 kg | 11800 kg |
| Afmetingen | | | | |
| 1. Vooras tot vorkenbord | | 1.90 m | | |
| 2. Bodemvrijheid | | 0.37 m | | |
| 3. Totale lengte tot voorbanden | | 4.87 m | | |
| 4. Wielbasis | | 3.07 m | | |
| 5. Achteras tot einde machine | | 1.16 m | | |
| 6. Breedte cabine | | 0.89 m | | |
| 7. Spoorbreedte voor | | 1.96 m | | |
| 8. Totale breedte | | 2.35 m | | |
| 9. Totale breedte afgestempeld | | 3.79 m | | |
| 10. Totale hoogte | | 2.45 m | | |
| Draaicirkel buitenkant banden | | 3.97 m | | |
| Schuinstelling | | +/- 9° | | |
| Helling vorkenbord (op-/afkippen) | | 12°/114° | | |
| Geluid en trillingen | | | | |
| Geluid in cabine LpA | | 82 dB | | |
| Omgevingsgeluid LwA | | 106 dB | | |
| Trilling op handen/armen | | <2.5 m/s ² | | |
| Trilling op lichaam machinist | | 0.985 m/s ² | | |

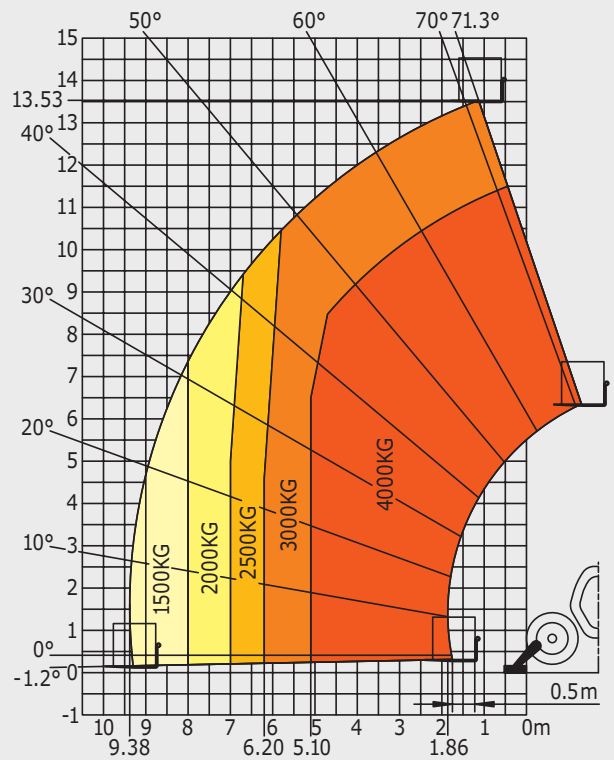


Laaddiagram Ruw Terrein Norm EN1459 B

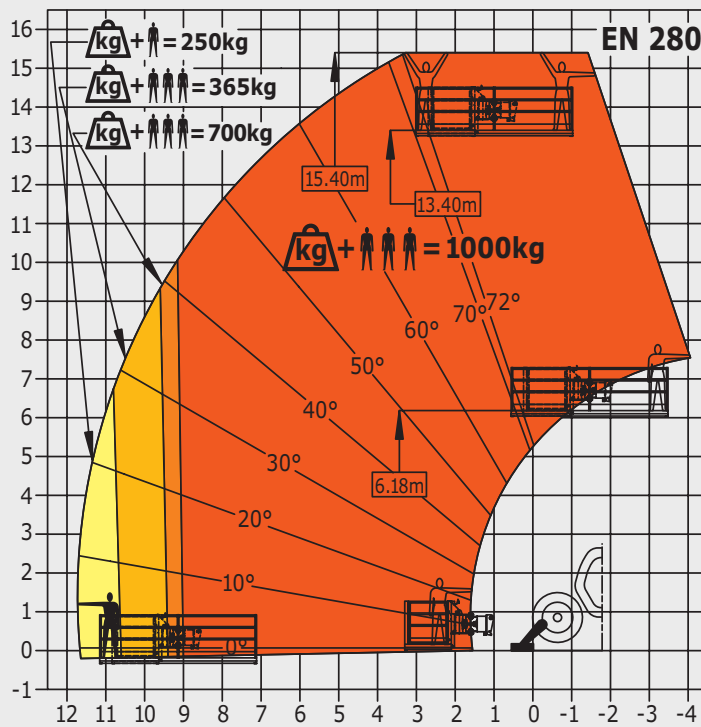
Machine op banden met vorken



Machine op stempels met vorken



Machine op stempels met werkkooi (versie MT 1440 A en MT 1440 HA)



Deze publicatie geeft een beschrijving van de versies en configuratiemogelijkheden van de Manitou producten, waarvan de uitrusting kan verschillen. De afgebeelde uitrustingen in deze brochure kunnen standaard, optioneel of niet leverbaar zijn, afhankelijk van de versies. Manitou behoudt zich het recht voor om op elk gewenst moment en zonder voorafgaande berichtgeving de weergegeven specificaties te wijzigen. De weergegeven specificaties zijn niet bindend voor de fabrikant. Voor meer bijzonderheden kunt u uw Manitou dealer raadplegen. Dit document is niet contractueel. De presentatie van de producten is niet contractueel. Specificatielijst is niet uitputtend. De logo's, evenals de visuele identiteit van de onderneming zijn eigendom van Manitou en kunnen niet zonder toestemming worden gebruikt. Alle rechten voorbehouden. De foto's en schema's in deze brochure zijn bedoeld voor informatie en zijn indicatief.

MANITOU BF NV - Naamloze vennootschap met raad van bestuur - Kapitaal: 39 547 824 euros - 857 802 508 RCS Nantes